

NARCISE NA ZAHODNEM GORIČKEM

Projekt: INVENTARIZACIJA RASTIŠČ NARCISE IN UKREPI ZA NJENO
OHRANJANJE V KRAJINSKEM PARKU GORIČKO

(končno poročilo)

Marjeta Bagola



Cankova, oktober 2010

Kazalo vsebine

1. UVOD	3
2. METODE DELA	4
3. REZULTATI	5
4. NAJPOGOSTEJŠI RAZLOGI ZA OGROŽENOST RASTIŠČ NARCIS	54
5. PRIPOROČILA ZA OHRANJANJE RASTIŠČ NARCIS	54
6. POVZETEK	55
7. LITERATURA:	56

1. UVOD

Projekt » Inventarizacija rastišč narcise in ukrepi za njeno ohranjanje v krajinskem parku Goričko, ki ga je pripravil Javni zavod Krajinski park Goričko« se je izvajal od 1. 4. 2010 do 30. 9. 2010 in sicer na območju občine Cankova občine Rogašovci in delu občine Puconci. Raziskovali smo narcise (*Narcissus poeticus L.*) in sicer stanje rastišč in številčnost populacije.

Problematika: zaradi zaraščanja habitatov in njihovega uničevanja zaradi nepoznavanja rastline in njenih rastišč, postaja narcisa (*Narcissus poeticus L.*), na Goričkem čedalje bolj ogrožena rastlina.

Poleg zaraščanja je problem gnojenje in prezgodnja košnja.

Rastlina je spremljevalka ljudi na njihovih domačijah, zato se njena rastišča uničujejo s pozidavo.

V 80. letih prejšnjega stoletja so se na tem območju izvajale agromelioracije. Veliko površin je od takrat preoranih in tako so bila rastišča za vedno izgubljena.

Raziskanost rastišč- objave.

Rastlina sama je na rdečem seznamu ogroženih in redkih rastlin Slovenije. Razširjenost narcise je na Goričkem poznana le iz zahodnega dela (*Uredba o zavarovanih prostoživečih rastlinskih vrstah, UL RS 46/2004*).

Za zmerno zavarovanje vrste namreč ni zadostnih zakonskih smernic in ukrepov, ki bi se realizirali v naravi.

Tako je zelo odvisno od lastnika rastišča kakšen odnos ima do vrste oz. če mu je kmetija vir preživljanja.

CILJI PROJEKTA

Cilj naloge je prispevati k trajnemu ohranjanju stabilne populacije Narcise na Goričkem. Glavni namen projekta pa bil popis nahajališč in njihovo lociranje v prostoru.

Zanimala nas je ocena in stanje populacije. Opazovali smo njihovo prostorsko razporeditev.

Na podlagi zbranih terenskih podatkov smo pripravili smernice in ideje za ohranjanje narcis na konkretnih lokacijah, kjer smo vrsto našli.

Naše rezultate smo želeli javno predstaviti.

Namen naloge je pripraviti strokovne podloge za ohranjanje vrste v okviru načrta upravljanja Krajinskega parka Goričko oziroma:

- popisati lokacije nahajališč narcise (*Narcissus poeticus L.*) ter določiti rastlinske združbe in habitatne tipe na rastiščih
- ovrednotiti ekološko stanje naravnih rastišč in rastlin in narcis- evalvacija
- izdelati smernice oz. predlog ukrepov za dolgoročno ohranjanje vrste po načelih trajnostnega in sonaravnega upravljanja
- predlagati metodo in izdelati program izvajanja spremljanja/monitoringa vrste na osnovi kartiranja ničelnega stanja.

2. METODE DE LA

Naše metode dela so obsegale:

- terenske popise
- obdelava podatkov
- delo z računalnikom
- pregled literature
- prezentacija rezultatov

Terensko delo se je izvajalo na območju občine Cankova in Rogaševci ter delu občine Puconci. Terensko delo je potekalo od 1. 4. 2010 do 31. 5. 2010.

Metoda inventarizacije:

V projektu smo izvedli naslednje metode:

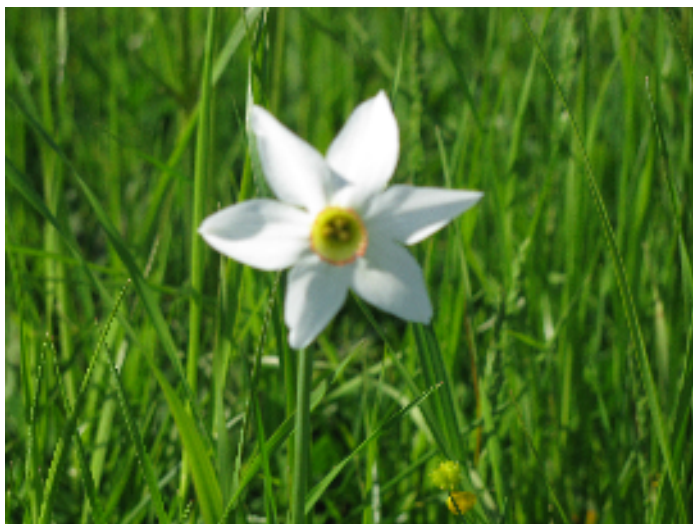
- Kartirali rastišča na terenu s pomočjo DOF-ov (markiranje rastišč na DOF-ih)
- pozicionirali rastišč: določiti GK koordinate z GPS in izrisati poligone na DOF ter digitalizirati
- opravili terenske vegetacijske popise nahajališč (poligoni) po Braun-Blanquetovi metodi ter določili habitatne tipe
- dokumentirali stanja na rastiščih s fotografiranjem s prikazom lokacije in smeri fotografiranja na DOF
- ugotavljali splošne ekoloških razmer na rastiščih ter ocenitev velikosti populacije na posameznem rastišču / delež na prostorsko enoto
- digitalizirali terenske podatke.

2.2. PREDSTAVITEV VRSTE

Narcise so med ljudmi dobro znan takson. Kot znanilko pomladi jo imajo ljudje na vrtovih kot gojene vrste.

Po Sloveniji je kar nekaj znanih krajev, kjer se pojavljajo narcise. V Pomurju se nahajajo v okolici Veržeja, Negove, Bratonec, Vučje Gomile.

Kot smo že omenili nas so zanimale narcise na območju krajinskega parka Goričko. Med domačini so narcise dobro znane, še posebej med populacijo, ki je trenutno starejša od štirideset let so jim znani beli cvetoči travniki polni narcis. Žal so taka nahajališča poizvedenih melioracijah in komasacijah vse bolj redka.



Opis vrste:

Rastlina je 15-40 cm velika rastlina; steblo pokončno, stisnjeno, nekoliko robato do toporobo, sinjezeleno; listi štirje, pritlični, dolgi do 20-40 cm, široki 2,5 mm, sivozeleni; cvetovi posamič, listi cvetnega odevala snežnobeli, privenček rumen z rdečim robom

V Sloveniji sta dve podvrsti:

Narcissus poeticus subsp. *poeticus*:

Listi cvetnega odevala pri dnu le malo zooženi, brez razločne žlebice. Spodnji trije prašniki skriti v cvetni cevi. Privenček predcej ploščat. Večinoma okrasna rastlina, ki včasih podivja.

Narcissus poeticus subsp. *Radiiflorus* (Salisb.) Backer, *N. exertus* Haw; *N. stellaris* Haw

Listi cvetnega odevala pri dnu kijasto zooženi, ozko podolgastoklinasti, z bolj ali manj razločno žlebico. Vsi prašniki štrlijo iz cvetne cevi, privenček kratkoyaljast
Narcise, ki smo jih opazovali na terenu so se razlikovale glede listov cvetnega odevala. Vsi prašniki pa so štrleli iz cvetne cevi. Na suhih rastiščih so narcise nižje 15-20 cm listi cvetnega odevala se niso prekrivali. Na vlažnih rastiščih so narcise zacvetele nekaj dni pozneje, bile so višje 25-40 cm, listi cvetnega odevala so se včasih prekrivali.

3. REZULTATI

V literaturi so kot možna rastišča navedeni travniki in svetli gozdovi od nižinskega do subalpinskega pasu.

Na popisih Goričkega smo narcise našli na suhih travnikih, vlažnih travnikih travniških sadovnjakih, ekstenzivnih vinogradih in v jelševem gozdu.

V okviru projekta smo popisali 47 nahajališč gorskega narcisa, od tega je večina znanih vsaj med domačini. Večina travniških sadovnjakov so parcele okoli hiš.

Narcise so ponavadi ohranjene le na enem predelu.

Pogosto je najden kak šop narcis ob melioracijskem jarku.

Nenazadnje najdene so bile pod brajdami (ekstenzivni vinograd) in v mejicah.

Naš namen je bil ocena populacije narcis, zato smo popisali le najpogostejše vrste, ki so se na določenih nahajališčih pojavljale ob narcisah.

Nadmorska višina je bila 219 m na Cankovi in najvišja nadmorska višina je bila 363m na Pertoči.

Opomba: Poligoni so vrisani večji kot ocene površine nahajališč.

Opomba: Zaradi lažjega prepoznavanja smo dodali na ob prvi omembi vrste slovensko in latinsko ime, kasneje uporabljamo latinske imena.

3. 1. PREGLED NAHAJALIŠČ

V nadaljevanju so predstavljena posamezna nahajališča, ki vključujejo tudi ekološki popis. Razvrščena so po krajih terenskega popisa.

V pregledu so navedena nahajališča iz občin Cankova in Rogaševci. V občini Puconci smo stopili v stik tudi z domačini, ki so navajali rastišča se pred kratkim Beznovci, Vadarci. Iskali smo jih tudi v Strukovcih, Zenkovcih in Puževcih. Žal so bila vzorčenja v okviru tokratnega projekta neuspešna. Kljub temu pa ne izključujemo možnosti , da bi našli rastišča narcis v teh krajih.

3. 1. 1. NAHAJALIŠČE KOROVCI 1

Delovna koda: Np 1

Datum popisa: 28. 4. 2010

k. o: KOROVCI

Vrsta tal: psevdoglej

Koordinate: Y proj.: 177109, X proj. 577349

Velikost popisane ploskve cca: 10 ar

Habitatni tip: ekstenzivni senožetni sadovnjak,

Floristična sestava: *Gorski narcis*, *potkolonci* (*Narcissus poeticus* susp. *raddiflorus* (Salisb) Back), *kukavičja lučca* (*Lycnis flos-cculi* L), *navadna marjetica* (*Bellis perennis* L), *ripeča zlatica* (*Ranunculus acris* L) *zlatica* (*Ranunculus* sp) *navadni regrat* (*Taraxacum officinale* Weber) *plazeči skrečnik* (*Ajuga reptans* L), *ozkolistni trpotec* (*Plantago lanceolata* L) *visoka pahovka* (*Arrhenatherum elatius* (L) J. et C) *lisičji rep* (*Alopecurus pratensis* L),

Opis nahajališča: Ta travniški sadovnjak se nahaja tik pred vhodom v Fuks grabo. Ob popisu je bila populacija še v popkih. Narcise so bile enakomerno razporejene na travnati površini. To je eno izmed nahajališč, kjer najdemo belo površino cvetočih narcis. Pomembnost nahajališča 4)

Ogroženost nahajališča: Nahajališče je na gradbeni parceli, vendar na mestu kjer je bila hiša in dvorišče narcis ni, zato predlagam pogovor z lastniki, v manjši meri lahko ogrožajo obiskovalci Fuks grabe (nabiranje), sicer je nahajališče nekoliko skrito.

Predlogi ukrepov ohranjanja: pogovor z lastniki, odsvetovati grobe gradbene posege, ohraniti travniški sadovnjak, preprečiti zaraščanje posebej s tujerodnimi vrstami, označiti nahajališče.



Foto: M. Bagola, fotografirano v smeri JZ

3. 1. 2. NAHAJALIŠČE KOROVCI 2

Delovna koda: Np 2

Datum popisa: 28. 4. 2010

k. o: KOROVCI

Koordinate: Y proj:177222, X proj: 5777272

Vrsta tal: psevdoglej

Velikost popisane ploskve cca:50 ar

Habitatni tip: vlažni intenzivni travnik,

Floristična sestava: *Gorski narcis*, *potkolonci* (*Narcissus poeticus* susp. *raddiflorus* (Salisb) Back), *kukavičja lučca* (*Lycnis flos-cculi* L), *navadna marjetica* (*Bellis perennis* L), *ripeča zlatica* (*Ranunculus acris* L) *zlatica* (*Ranunculus* sp) *navadni regrat* (*Taraxacum officinale* Weber) *plazeči skrečnik* (*Ajuga reptans* L), *ozkolistni trpotec* (*Plantago lanceolata* L) *visoka pahovka* (*Arrhenatherum elatius* (L) J. et C) *lisičji rep* (*Alopecurus pratensis* L), *črna detelja* (*Trifolium pratense* L), *poljska detelja* (*Trifolium campestre* L)

Ogroženost nahajališča: V manjši meri lahko ogrožajo obiskovalci Fuks grabe (nabiranje), sicer je nahajališče nekoliko skrito. Najbolj nahajališče ogroža intenzivno gnojenje in posledično prezgodnja košnja.

Predlogi ukrepov ohranjanja: Zmanjšati količimo uporabljenih gnojil (organskih in anorganskih). Prva košnja naj bi bila konec maja., pogovor z lastniki, ne sme se preorati in preprečiti zaraščanje.



Foto: M. Bagola, fotografirano v smeri S

3.1.3. NAHAJALIŠČE KOROVCI 3

Delovna koda: Np 3

Datum popisa: 28.4. 2010

k. o. Korovci

Koordinate: Y proj: 177070, X proj.: 577771

Vrsta tal: psevdoglej

Velikost popisane ploskve cca: 10 ar

Habitatni tip: ekstenzivni senožetni sadovnjak

Floristična sestava: *Gorski narcis*, *potkolonci* (*Narcissus poeticus* susp. *raddiflorus* (Salisb) Back), *kukavičja lučca* (*Lycnis flos-cculi* L), *navadna marjetica* (*Bellis perennis* L), *ripeča zlatica* (*Ranunculus acris* L) *zlatica* (*Ranunculus* sp) *navadni regrat* (*Taraxacum officinale* Weber) *plazeči skrečnik* (*Ajuga reptans* L), *ozkolistni trpotec* (*Plantago lanceolata* L) *visoka pahovka* (*Arrhenatherum elatius* (L) J. et C) *lisičji rep* (*Alopecurus pratensis* L), *jesenski podlesek*, (*Colchium autumnale* L) *navadni jagodnjak* (*Fragaria vesca* L), *kobulasto ptičje mleko* (*Ornithogalum umbelatum* L). *podlesna veternic* (*Anemone nemorosa* L.) *zdravilna strašnica* (*Sanguisorba officinalis* L.)

Opis nahajališča: Narcise so rasle v bližini hiše, ki ni naseljena. V neposredni bližini so gojene narcise, zato obstaja možnost, da so bile tja posajene. Na tem nahajališču so narcise prisotne, vendar jih je malo.

Ogroženost nahajališča: Nahajališče lahko ogrožajo spremembe lastnikov, ki bi posegali v prostor.

Predlogi ukrepov ohranjanja: pogovor z lastniki, odsvetovati grobe gradbene posege, ohraniti travniški sadovnjak, preprečiti zaraščanje posebej s tujerodnimi vrstami, označiti nahajališče.



Foto: M. Bagola, fotografirano v smeri

3.1.4. NAHAJALIŠČE KOROVCI 4

Delovna koda: Np 4

Datum popisa: 28.4.2010

k. o. Korovci

Koordinate: Y proj: 1766665, X proj.: 577039

Vrsta tal: psevdoglej

Velikost popisane ploskve cca: 5 ar

Habitatni tip: ekstenzivni senožetni sadovnjak
tradicionalni vinograd

Floristična sestava: **gorski narcis** (*Narcissus poeticus susp. raddiflorus (Salisb) Back*)
navadna marjetica (Bellis perennis), *plazeči skrečnik (Ajuga reptans L.)* *ozkolistni trpotec,*
(Plantago lanceolata L.) *jesenski podlesek,* (*Colchicum autumnale L.*) *mrtva kopriva* (*Lamium sp.*).

Opis nahajališča: Tu najdemo narcise pod brajdami. Populacija je dobro ohranjena, saj smo našteali okoli 30 osebkov na kvadratni meter.

Ogroženost nahajališča: Nahajališče je zelo dobro ohranjeno, vendar bi sprememba ekstenzivnega vinograda ogrozila populacijo narcis. Pomembnost nahajališča 5

Predlogi ukrepov ohranjanja: pogovor z lastniki, odsvetovati grobe gradbene posege, ohraniti travniški sadovnjak, preprečiti zaraščanje posebej s tujerodnimi vrstami, označiti nahajališče

Lastnik jih trenutno zelo dobro ohranja..



Foto: M. Bagola, fotografirano v smeri SV

3.1.5. NAHAJALIŠČE KOROVCI 5

Delovna koda : Np 5

Datum popisa: 28.4.2010

k. o. Korovci

Koordinate: Yproj:176695, X proj: 576950

Vrsta tal: psevdoglej

Velikost popisane ploskve cca: 5ar

Habitatni tip: ekstenzivni senožetni sadovnjak

Floristična sestava: *Gorski narcis*, *potkolonci* (*Narcissus poeticus* susp. *raddiflorus* (Salisb) Back), *kukavičja lučca* (*Lycnis flos-cculi* L), *navadna marjetica* (*Bellis perennis* L), *ripeča zlatica* (*Ranunculus acris* L) *zlatica* (*Ranunculus* sp) *navadni regrat* (*Taraxacum officinale* Weber) *plazeči skrečnik* (*Ajuga reptans* L), *ozkolistni trpotec* (*Plantago lanceolata* L) *visoka pahovka* (*Arrhenatherum elatius* (L) J. et C) *lisičji rep* (*Alopecurus pratensis* L), *črna detelja* (*Trifolium pratense* L.), *poljska detelja* (*Trifolium campestre* L.) *jesenski podlesek* (*Colchicum autumnale* L.)

Opis nahajališča: Narcise najdemo v travniškem sadovnjaku. Njihova gostota je manjša kot pod brajdami, ker verjetno gnojijo.

Ogroženost nahajališča: Nahajališče je ogroženo zaradi gnojenja in ogroženo bi bilo v primeru opustitve gojenja travniških sadovnjakov.

Predlogi ukrepov ohranjanja: pogovor z lastniki, odsvetovati grobe gradbene posege, ohraniti travniški sadovnjak, preprečiti zaraščanje posebej s tujerodnimi vrstami, označiti nahajališče.



Foto: M. Bagola, fotografirano v smeri SZ

3.1.6. NAHAJALIŠČE KOROVCI 6.

Delovna koda:Np 6

Datum popisa:28.4.2010

k. o. Korovci

Koordinate: Y proj 176722, X proj.: 576998

Vrsta tal: psevdoglej

Velikost popisane ploskve cca: 5 ar

Habitatni tip: Ekstenzivni senožetni sadovnjak

Floristična sestava: *Gorski narcis*, *potkolonci* (*Narcissus poeticus* susp. *raddiflorus* (Salisb) Back), *kukavičja lučca* (*Lycnis flos-cculi* L), *navadna marjetica* (*Bellis perennis* L), *ripeča zlatica* (*Ranunculus acris* L) *zlatica* (*Ranunculus* sp) *navadni regrat* (*Taraxacum officinale* Weber) *plazeči skrečnik* (*Ajuga reptans* L), *ozkolistni trpotec* (*Plantago lanceolata* L) *visoka pahovka* (*Arrhenatherum elatius* (L) J. et C) *lisičji rep* (*Alopecurus pratensis* L), *črna detelja* (*Trifolium pratense* L.), *poljska detelja* (*Trifolium campestre* L.) *jesenski podlesek* (*Colchicum autumnale* L.)

Opis nahajališča: Narcise najdemo v travniškem sadovnjaku. Njihova gostota je manjša kot pod brajdami, ker verjetno gnojijo V pogovoru z lastnikom sem ugotovila, da je prenehal gnojiti pred nekaj leti in sedaj opaža, da je populacija večja.

Ogroženost nahajališča: Nahajališče je bilo ogroženo zaradi gnojenja in ogroženo bi bilo v primeru opustitve gojenja travniških sadovnjakov. Upamo, da se bo populacija v prihodnji letih povečala.

Predlogi ukrepov ohranjanja: pogovor z lastniki, odsvetovati grobe gradbene posege, ohraniti travniški sadovnjak, preprečiti zaraščanje posebej s tujerodnimi vrstami, označiti nahajališče.



Foto: M.,Bagola fotografirano v smeri SZ

3. 1. 7. NAHAJALIŠČE KOROVCI 7

Delovna koda: Np 14

Datum popisa: 30. 4. 2010

k. o: KOROVCI

Koordinate: Y proj.:177603, X proj.:576358

Vrsta tal: psevdoglej

Habitatni tip: Higromezofilnitravnik z visokopahovko

Velikost ploskve cca: 30 ar

Floristična sestava: *Gorski narcis*, *potkolonci* (*Narcissus poeticus* susp. *raddiflorus* (Salisb) Back), *kukavičja lučca* (*Lycnis flos-cculi* L), *navadna marjetica* (*Bellis perennis* L), *ripeča zlatica* (*Ranunculus acris* L) *zlatica* (*Ranunculus* sp) *navadni regrat* (*Taraxacum officinale* Weber) *plazeči skrečnik* (*Ajuga reptans* L), *ozkolistni trpotec* (*Plantago lanceolata* L) *visoka pahovka* (*Arrhenatherum elatius* (L) J. et C) *lisičji rep* (*Alopecurus pratensis* L)), *poljska detelja* *rifolium campestre* L.) *jesenski podlesek* (*Colchicum autumnale* L.) **,navadna kukavica** (*Orchis morio*) L. *navadna kislica* (*Rumex acetosa* L)

Opis nahajališča: Travnik je eden redkih, kjer je celotna površina prekrita z narcisami, ki so bile večinoma posamič. Poleg narcis smo našli še navadno kukavico (**Orchis morio**). Predpostavljamo, da tega travnika ne gnojijo. Zaradi dobre ohranjenosti narcis ga predlagamo, za zaščito.

Ogroženost nahajališča: V bližini se gradijo terme. Takšne bližina predstavlja potrebo po prostoru. Pomembnost nahajališča 5

Predlogi ukrepov ohranjanja: Predvsem pogovor z lastniki, kajti v bližini je gradbišče toplic. Ena od možnosti je, da se narcise uporabijo k promociji toplic. Druga bolj nevarna in verjetna pa je, da bo to edinstveno nahajališče zaradi gradnje toplic uničeno. Predlagamo kasnejšo košnjo, košnja naj bi bila konec maja., ne sme se preorati in preprečiti zaraščanje.



Foto: M. Bagola, fotografirano v smeri SZ

3. 1. 8. NAHAJALIŠČE KOROVCI 8

Delovna koda: Np 15

Datum popisa: 30. 4. 2010

k. o: KOROVCI

Koordinate: Y proj:1774888, X proj. 576358

Vrsta tal: psevdoglej

Velikost popisane ploskve cca: 5 ar

Habitatni tip: ekstenzivni senožetni sadovnjak

Floristična sestava: gorski narcis (*Narcissus poeticus susp. raddiflorus (Salisb) Back*) navadna marjetica (*Bellis perennis*), plazeči skrečnik (*Ajuga reptans L.*) ozkolistni trpotec, (*Plantago lanceolata L.*) jesenski podlesek, (*Colchicum autumnale L.*) zlatica (*Ranunculus sp.*)

Opis nahajališča: Nahajališče je del travniškega sadovnjaka. Tu je populacija zelo številna (30 osebkov / kvadratni meter), narcise najdemo v šopih. Čeprav je majhen del sadovnjaka menim, da ga je vredno ohraniti,

Pomembno nahajališče. V času cvetenja narcis je bilo na površini malo drugih vrst. Več kot 50% površine so pokrivalo narcise

Ogroženost nahajališča: Nahajališče je zelo dobro ohranjeno, vendar bi sprememba ekstenzivnega sadovnjaka ogrozila populacijo narcis.

Predlogi ukrepov ohranjanja: Ohraniti sadovnjak, na rastišču naj ne bi bilo gradbenih posegov. Kasnejša košnja, košnja naj bi bila konec maja., pogovor z lastniki, ne sme se preorati in preprečiti zaraščanje.



Foto: M. Bagola, fotografirano v smeri V

3. 1. 9. NAHAJALIŠČE KOROVCI 9

Delovna koda:Np 16

Datum popisa: 30. 4. 2010

k. o: KOROVCI

Koordinate: Y proj.:1777248, X proj.:576714

Vrsta tal: psevdoglej

Velikost popisane ploskve cca:20 ar

Habitatni tip:vlažni intenzivni travnik

Floristična sestava: *Gorski narcis, potkolonci (Narcissus poeticus susp. raddiflorus (Salisb) Back), kukavičja lučca (Lycnis flos-cculi L), navadna marjetica (Bellis perennis L), ripeča zlatica (Ranunculus acris L) zlatica (Ranunculus sp) navadni regrat (Taraxacum officinale Weber) plazeči skrečnik (Ajuga reptans L), ozkolistni trpotec (Plantago lanceolata L) visoka pahovka (Arrhenatherum elatius (L) J. et C) lisičji rep (Alopecurus pratensis L), črna detelja (Trifolium pratense L), poljska detelja (Trifolium campestre), .) zdravilna strašnica (Sangisorba officinalis L).*

Opis nahajališča: Nahajališče se nahaja okoli 200m stran od nekdanje karavle Narcise so rasle ob robu gojenega travnika. Najdemo jih med robom gozda in sredino travnika. Sredina je zaraščena s travami. V času cvetenja narcis sta cvetela lisičji in mačji rep.

Ogroženost nahajališča: . Narcise v tem primeru gnojenje in posledično prezgodnja košnja.

Predlogi ukrepov ohranjanja: Zmanjšati količimo uporabljenih gnojil (organskih in anorganskih). Kasnejša košnja, prva košnja naj bi bila konec maja., pogovor z lastniki, ne sme se preorati in preprečiti zaraščanje.



Foto: M. Bagola, fotografirano v smeri JV

3. 1. 10. NAHAJALIŠČE KOROVCI 10

Delovna koda:Np 10

Datum popisa: 8. 5. 2010

k. o: KOROVCI

koordinate:Y proj.:175917, X proj: 577490

Vrsta tal: psevdoglej

Velikost popisane ploskve cca: 50 ar

Habitatni tip: vlažni intenzivni travnik

Floristična sestava: *Gorski narcis*, *potkolonci* (*Narcissus poeticus* susp. *raddiflorus* (Salisb) Back), *kukavičja lučca* (*Lycnis flos-cculi* L), *navadna marjetica* (*Bellis perennis* L), *ripeča zlatica* (*Ranunculus acris* L) *zlatica* (*Ranunculus* sp) *navadni regrat* (*Taraxacum officinale* Weber) *plazeči skrečnik* (*Ajuga reptans* L.), *ozkolistni trpotec* (*Plantago lanceolata* L) *visoka pahovka* (*Arrhenatherum elatius* (L) J. et C) *lisičji rep* (*Alopecurus pratensis* L), *črna detelja* (*Trifolium pratense* L.), *poljska detelja* (*Trifolium campestre*), *zdravilna strašnica* (*Sanguisorba officinalis* L).

Opis nahajališča: Nahajališče se nahaja ob dveh melioracijskih jarkih. Narcise so rasle ob robu gojenega travnika. Najdemo jih med robom melioracijskega jarka in sredino travnika. Sredina je zaraščena s travami. V času cvetenja narcis sta cvetela lisičji in mačji rep.

Ogroženost nahajališča: . Narcise v tem primeru gnojenje in posledično prezgodnja košnja.

Predlogi ukrepov ohranjanja: Zmanjšati količimo uporabljenih gnojil (organskih in anorganskih). Kasnejša košnja, prva košnja naj bi bila konec maja., pogovor z lastniki, ne sme se preorati in preprečiti zaraščanje.



Foto: M. Bagola, fotografirano v smeri JZ

3. 1. 11. NAHAJALIŠČE KOROVCI 11

Delovna koda: Np 22

Datum popisa: 8. 5. 2010

k. o: KOROVCI

Koordinate: Y proj: 175926, X proj.: 577234

Vrsta tal: psevdoglej

Velikost popisane ploskve cca: 80 ar

Habitatni tip: vlažni intenzivni travnik

L Floristična sestava: *Gorski narcis*, *potkolonci* (*Narcissus poeticus* susp. *raddiflorus* (Salisb) Back), *kukavičja lučca* (*Lycnis flos-cculi* L), *navadna marjetica* (*Bellis perennis* L), *ripeča zlatica* (*Ranunculus acris* L) *zlatica* (*Ranunculus* sp) *navadni regrat* (*Taraxacum officinale* Weber) *plazeči skrečnik* (*Ajuga reptans* L.), *ozkolistni trpotec* (*Plantago lanceolata* L) *visoka pahovka* (*Arrhenatherum elatius* (L) J. et C) *lisičji rep* (*Alopecurus pratensis* L), *črna detelja* (*Trifolium pratense* L.), *poljska detelja* (*Trifolium campestre*), *zdravilna strašnica* (*Sanguisorba officinalis* L).

Opis nahajališča: Nahajališče se nahaja ob državni meji – potok Kučnica. Narcise so rasle po celotni površini travnika. Travnik je enakomerno zaraščen z narcisami. V času cvetenja narcis sta cvetela lisičji in mačji rep.

Ogroženost nahajališča: . Narcise v tem primeru gnojenje in posledično prezgodnja košnja.

Predlogi ukrepov ohranjanja: Zmanjšati količino uporabljenih gnojil (organskih in anorganskih, čeprav v tem primeru predpostavljamo, da je količina gnojil manjša kot na drugih travnikih. Prva košnja naj bi bila konec maja., pogovor z lastniki, ne sme se preorati in preprečiti zaraščanje.



Foto: M. Bagola, fotografirano v smeri Z

3. 1. 12. NAHAJALIŠČE KOROVCI 12

Delovna koda:Np 23

Datum popisa: 8. 5. 2010

k. o: KOROVCI

Koordinate: Y proj.: 175277, X proj.: 577226

Vrsta tal: psevdoglej

Velikost popisane ploskve cca: 50 ar

Habitatni tip: vlažni intenzivni travnik

Floristična sestava: *Gorski narcis*, *potkolonci* (*Narcissus poeticus* susp. *raddiflorus* (Salisb) Back), *kukavičja lučca* (*Lycnis flos-cculi* L), *navadna marjetica* (*Bellis perennis* L), *ripeča zlatica* (*Ranunculus acris* L) *zlatica* (*Ranunculus* sp) *navadni regrat* (*Taraxacum officinale* Weber) *plazeči skrečnik* (*Ajuga reptans* L), *ozkolistni trpotec* (*Plantago lanceolata* L) *visoka pahovka* (*Arrhenatherum elatius* (L) J. et C) *lisičji rep* (*Alopecurus pratensis* L), *črna detelja* (*Trifolium pratense* L), *poljska detelja* (*Trifolium campestre*), .) *zdravilna strašnica* (*Sanguisorba officinalis* L).

Opis nahajališča: Nahajališče se nahaja tik med Kučnico in ostalimi travniki. Narcise so rasle ob robu gojenega travnika. Najdemo jih med robom travnika in sredino travnika. Sredina je zaraščena s travami. V času cvetenja narcis sta cvetela lisičji in mačji rep.

Ogroženost nahajališča: . Narcise v tem primeru gnojenje in posledično prezgodnja košnja.

Predlogi ukrepov ohranjanja Zmanjšanje uporabe gnojil (organskih in anorganskih). Prva košnja naj bi bila konec maja., pogovor z lastniki, ne sme se preorati in preprečiti zaraščanje.



Foto: M. Bagola, fotografirano v smeri Z

3. 1. 13. NAHAJALIŠČE KOROVCI 13

Delovna koda:Np 24

Datum popisa: 9. 5. 2010

k. o: KOROVCI

Koordinate: Y proj.: 177606, X proj.: 576146

Vrsta tal: psevdoglej

Velikost popisane ploskve cca: 30 ar

Habitatni tip: higromezofilni travnik z visoko pahovko

Floristična sestava: *Gorski narcis*, *potkolonci* (*Narcissus poeticus* susp. *raddiflorus* (Salisb) Back), *kukavičja lučca* (*Lycnis flos-cculi* L), *navadna marjetica* (*Bellis perennis* L), *ripeča zlatica* (*Ranunculus acris* L) *zlatica* (*Ranunculus* sp) *navadni regrat* (*Taraxacum officinale* Weber) *plazeči skrečnik* (*Ajuga reptans* L), *ozkolistni trpotec* (*Plantago lanceolata* L) *visoka pahovka* (*Arrhenatherum elatius* (L) J. et C) *lisičji rep* (*Alopecurus pratensis* L), *jesenski podlesek*, (*Colchium autumnale* L) *navadni jagodnjak* (*Fragaria vesca* L), *kobulasto ptičje mleko* (*Ornithogalum umbelatum* L). *podlesna veternic*(*Anemone nemorosa* L.) *zdravilna strašnica* (*Sanguisorba officinalis* L. *vzhodna kozja brada* (*trapogon orientalis* L.

Opis nahajališča: Travnik je eden redkih, kjer je celotna površina prekrita z narcisami, ki so bile večinoma posamič. Predpostavljamo, da tega travnika ne gnojijo. Zaradi dobre ohranjenosti narcis ga predlagamo, za zaščito.

Ogroženost nahajališča: . Narcise v tem primeru gnojenje in posledično prezgodnja košnja, pomembnost nahajališča 4

Predlogi ukrepov ohranjanja: Zmanjšati količimo uporabljenih gnojil (organskih in anorganskih). Prva košnja naj bi bila konec maja., pogovor z lastniki, ne sme se preorati in preprečiti zaraščanje.



Foto: M. Bagola, fotografirano v smeri SZ

3. 1. 14 NAHAJALIŠČE KOROVCI 14

Delovna koda:Np 25

Datum popisa: 9. 5 2010

k. o: KOROVCI

Koordinate: Yproj: 177911, X proj.:576100

Vrsta tal: psevdoglej

Velikost popisane ploskve cca: 10 ar

Habitatni tip: vlažni intenzivni travnik

Floristična sestava: *Gorski narcis*, *potkolonci* (*Narcissus poeticus* susp. *raddiflorus* (Salisb) Back), *kukavičja lučca* (*Lycnis flos-cculi* L), *navadna marjetica* (*Bellis perennis* L), *ripeča zlatica* (*Ranunculus acris* L) *zlatica* (*Ranunculus* sp) *navadni regrat* (*Taraxacum officinale* Weber) *plazeči skrečnik* (*Ajuga reptans* L), *ozkolistni trpotec* (*Plantago lanceolata* L) *visoka pahovka* (*Arrhenatherum elatius* (L) J. et C) *lisičji rep* (*Alopecurus pratensis* L), *črna detelja* (*Trifolium pratense* L), *poljska detelja* (*Trifolium campestre*), .) *zdravilna strašnica* (*Sanguisorba officinalis* L). *potočni osat* (*Cirsium rivulare* (Jacq) All.

Opis nahajališča: Nahajališče se nahaja pred izhodom iz gozda Korovska gora in državno mejo. Narcise so rasle ob robu gojenega travnika. Najdemo jih med robom gozda in sredino travnika. Sredina je zaraščena s travami. V času cvetenja narcis sta cvetela lisičji in mačji rep.

Ogroženost nahajališča: . Narcise v tem primeru gnojenje in posledično prezgodnja košnja.

Predlogi ukrepov ohranjanja: Zmanjšati količimo uporabljenih gnojil (organskih in anorganskih). Prva košnja naj bi bila konec maja., pogovor z lastniki, ne sme se preorati in preprečiti zaraščanje.

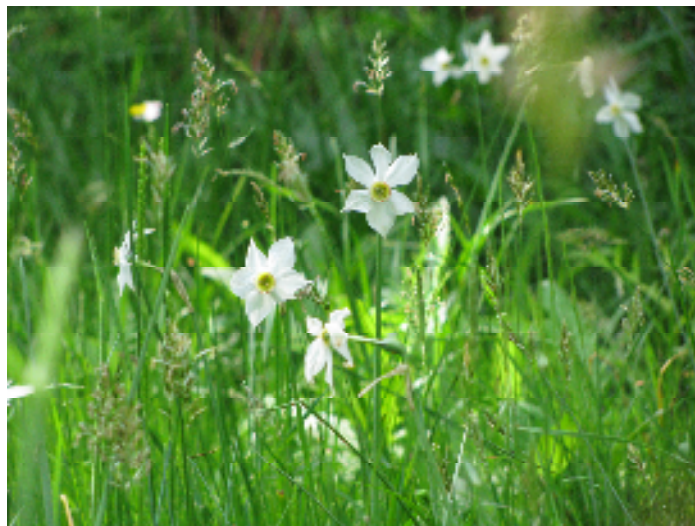


Foto: M. Bagola, fotografirano v smeri SZ

3. 1. 15. NAHAJALIŠČE KOROVCI 15

Delovna koda: Np 26

Datum popisa: 9. 5. 2010

k. o: KOROVCI

Koordinate: Y proj: 177919, X proj.: 576151

Vrsta tal: psevdoglej

Velikost popisane ploskve cca: 20 ar

Habitatni tip: jelšev gozd,

Floristična sestava: *Gorski narcis*, *potkolonci* (*Narcissus poeticus* susp. *raddiflorus* (Salisb)., *črna jelša* (*Alnus glutinosa*), *beli javor* (*Acer pseudoplatanus* L.), *L potočni osat* (*Cirsium rivulare* (jacq) All.

Opis nahajališča: Narcise se v tem primeru nahajajo v združbi jelševega gozda. Glavna drevesna vrsta je črna jelša. Narcise so bile nekoliko višje kot na travnikih. Pri večini primerov se je pokrivalo cvetno odevalo. Rasle so v šopih

Ogroženost nahajališča:

Predlogi ukrepov ohranjanja: Ohraniti združbo črne jelše, preprečiti zaraščanje s kanadsko zlato rozgo, ne na novo saditi smrek, pogovor z lastniki.

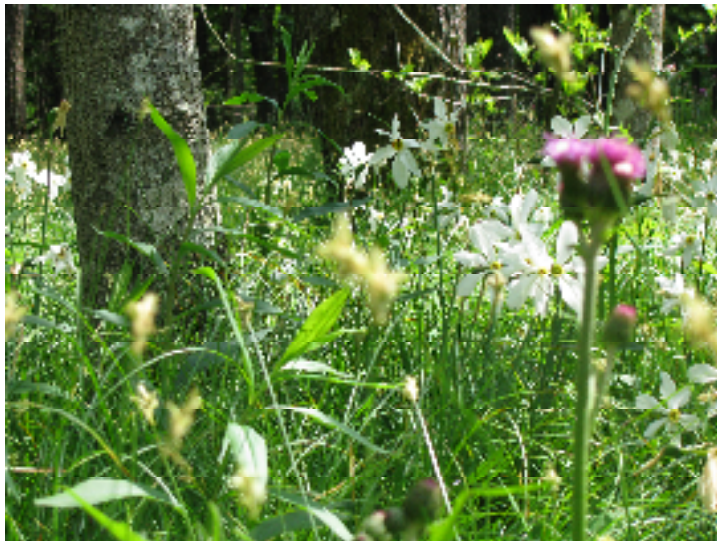


Foto: M. Bagola, fotografirano v smeri JZ

3. 1. 16 NAHAJALIŠČE KOROVCI 16

Delovna koda:Np 27

Datum popisa: 9. 5 2010

k. o: KOROVCI

koordinate: Yproj.:178033, X proj: 575996

Vrsta tal: psevdoglej

Velikost popisane ploskve cca: 20 ar

Habitatni tip: higromezofilni travnik z visoko pahovko

Floristična sestava: *Gorski narcis*, *potkolonci* (*Narcissus poeticus* susp. *raddiflorus* (Salisb) Back), *kukavičja lučca* (*Lycnis flos-cculi* L), *navadna marjetica* (*Bellis perennis* L), *ripeča zlatica* (*Ranunculus acris* L) *zlatica* (*Ranunculus* sp) *navadni regrat* (*Taraxacum officinale* Weber) *plazeči skrečnik* (*Ajuga reptans* L), *ozkolistni trpotec* (*Plantago lanceolata* L) *visoka pahovka* (*Arrhenatherum elatius* (L) J. et C) *lisičji rep* (*Alopecurus pratensis* L), *črna detelja* (*Trifolium pratense* L), *poljska detelja* (*Trifolium campestre*), .) *zdravilna strašnica* (*Sanguisorba officinalis* L). *potočni osat* (*Cirsium rivulare* (Jacq) All.

Opis nahajališča: Nahajališče se nahaja pred izhodom iz gozda Korovska gora in državno mejo. Narcise so rasle ob robu gojenega travnika. Najdemo jih med robom gozda in sredino travnika. Sredina je zaraščena s travami. V času cvetenja narcis sta cvetela lisičji in mačji rep.

Ogroženost nahajališča: . Narcise v tem primeru gnojenje in posledično prezgodnja košnja.

Predlogi ukrepov ohranjanja: Zmanjšati količino uporabljenih gnojil (organskih in anorganskih). Prva košnja naj bi bila konec maja., pogovor z lastniki, ne sme se preorati in preprečiti zaraščanje.



Foto: M. Bagola, fotografirano v smeri JZ

3. 1. 17. NAHAJALIŠČE KOROVCI 17

Delovna koda:Np 28

Datum popisa: 9. 5 2010

k. o: KOROVCI

Koordinate:Yproj: 178046, 575949

Vrsta tal: psevdoglej

Velikost popisane ploskve cca: 10 ar

Habitatni tip: higromezofilni travnik z visoko pahovko

:

Floristična sestava: *Gorski narcis*, *potkolonci* (*Narcissus poeticus* susp. *raddiflorus* (Salisb) Back), *kukavičja lučca* (*Lycnis flos-cculi* L), *navadna marjetica* (*Bellis perennis* L), *ripeča zlatica* (*Ranunculus acris* L) *zlatica* (*Ranunculus* sp) *navadni regrat* (*Taraxacum officinale* Weber) *plazeči skrečnik* (*Ajuga reptans* L), *ozkolistni trpotec* (*Plantago lanceolata* L) *visoka pahovka* (*Arrhenatherum elatius* (L) J. et C) *lisičji rep* (*Alopecurus pratensis* L), *črna detelja* (*Trifolium pratense* L), *poljska detelja* (*Trifolium campestre*), .) *zdravilna strašnica* (*Sanguisorba officinalis* L). *potočni osat* (*Cirsium rivulare* (jacq) All.

Opis nahajališča: Nahajališče se nahaja pred izhodom iz gozda Korovska gora in državno mejo. Narcise so rasle ob robu gojenega travnika. Najdemo jih med robom gozda in sredino travnika. Sredina je zaraščena s travami. V času cvetenja narcis sta cvetela lisičji in mačji rep. Na tem travniku je bilo izrazito veliko trav in malo narcis.

Ogroženost nahajališča: . Narcise v tem primeru gnojenje in posledično prezgodnja košnja.

Predlogi ukrepov ohranjanja: Zmanjšati količimo uporabljenih gnojil (organskih in anorganskih). Prva košnja naj bi bila konec maja., pogovor z lastniki, ne sme se preorati in preprečiti zaraščanje.



Foto: M. Bagola, fotografirano v smeri SZ

3. 1. 18 NAHAJALIŠČE KOROVCI 18

Delovna koda: Np 29

Datum popisa: 9. 5 2010

k. o: KOROVCI

koordinate: Y proj.:178070, X proj.:575955

Vrsta tal: psevdoglej

Velikost popisane ploskve cca: 5ar

Habitatni tip: gozdni rob

Floristična sestava: *Gorski narcis*, *potkolonci* (*Narcissus poeticus* *susp. raddiflorus*) *Back.*, *črna jelša* (*Alnus glutinosa* L.), *beli javor* (*Acer pseudoplatanus* L.) *dob* (*Quercus robur* L.), *L potočni osat* (*Cirsium rivulare* (jacq) All.

Opis nahajališča: Nahajališče se nahaja pred izhodom iz gozda Korovska gora in državno mejo. Narcise so rasle v gozdnem robu ob hrastu dobu, začelo se je zaraščanje z robidami, narcise smo našli v šopih. Poleg hrasta je bila vodilna vrsta črna jelša..

Predlogi ukrepov ohranjanja: Zmanjšati količimo uporabljenih gnojil (organskih in anorganskih). Ohraniti gozdni rob, preprečiti zaraščanje, pogovor z lastniki.



Foto: M. Bagola, fotografirano v smeri JZ

3. 1. 19 NAHAJALIŠČE KOROVCI 19

Delovna koda:Np 34

Datum popisa: 10. 5 2010

k. o: KOROVCI

koordinate: Y proj:176709, Xproj: 577148

Vrsta tal: psevdoglej

Velikost popisane ploskve cca: 10

Habitatni tip.: higromezofilni travnik z

Visoko pahovko in ekstenzivni senožetni sadovnjak

Floristična sestava: *Gorski narcis, potkolonci (Narcissus poeticus susp. raddiflorus (Salisb) Back), kukavičja lučca (Lycnis flos-cculi L), navadna marjetica (Bellis perennis L), ripeča zlatica (Ranunculus acris L) zlatica (Ranunculus sp) navadni regrat (Taraxacum officinale Weber) plazeči skrečnik (Ajuga reptans L), ozkolistni trpotec (Plantago lanceolata L) visoka pahovka (Arrhenatherum elatius (L) J. et C) lisičji rep (Alopecurus pratensis L), črna detelja (Trifolium pratense L), poljska detelja (Trifolium campestre), .) zdravilna strašnica (Sangisorba officinalis L).*

Opis nahajališča: Nahajališče se nahaja med cesto proti Fuks grabi in nogometnim igriščem v Korovcih. To je travniški sadovnjak. Nekaj narcis smo našli ob jarku. Bila je prezgodnja košnja.

Ogroženost nahajališča: . Narcise ogroža v tem primeru gnojenje in posledično prezgodnja košnja.

Predlogi ukrepov ohranjanja: Prva košnja naj bi bila konec maja., pogovor z lastniki, ne sme se preorati in preprečiti zaraščanje.



Foto: M. Bagola, fotografirano v smeri SV

3. 1. 20 NAHAJALIŠČE KOROVCI 20

Delovna koda :Np 35

Datum popisa: 10. 5 2010

k. o: KOROVCI

koordinate: Y proj:176704, X proj: 57660

Vrsta tal: psevdoglej

Velikost popisane ploskve cca:50 ar

Habitatni tip.higromezofilni travnik z visoko pahovko i

In ekstenzivni senožetni

Floristična sestava: *Gorski narcis*, *potkolonci* (*Narcissus poeticus susp. raddiflorus* (Salisb) Back), *kukavičja lučca* (*Lycnis flos-cculi* L), *navadna marjetica* (*Bellis perennis* L), *ripeča zlatica* (*Ranunculus acris* L) *zlatica* (*Ranunculus* sp) *navadni regrat* (*Taraxacum officinale* Weber) *plazeči skrečnik* (*Ajuga reptans* L), *ozkolistni trpotec* (*Plantago lanceolata* L) *visoka pahovka* (*Arrhenatherum elatius* (L) J. et C) *lisičji rep* (*Alopecurus pratensis* L), *črna detelja* (*Trifolium pratense* L), *poljska detelja* (*Trifolium campestre*), *zdravilna strašnica* (*Sanguisorba officinalis* L).

Opis nahajališča: Nahajališče se nahaja v naselju Korovci med cesto in Kučnico. Lastnik je narcise pustil nekaj časa cveteti in je kosil pozneje. V tem nahajališču sta združena travniški sadovnjak in travnik . Narcise so bile po celotni površini

Ogroženost nahajališča: . Narcise v tem primeru gnojenje in posledično prezgodnja košnja.

Predlogi ukrepov ohranjanja: Zmanjšati količimo uporabljenih gnojil (organskih in anorganskih). Prva košnja naj bi bila konec maja., pogovor z lastniki, ne sme se preorati in preprečiti zaraščanje.



Foto: M. Bagola, fotografirano v smeri JV

3. 1. 21 NAHAJALIŠČE KOROVCI 21

Delovna koda: Np 36

Datum popisa: 10. 5 2010

k. o: KOROVCI

koordinate: Y proj:176682 X proj: 576856

Vrsta tal: psevdoglej

Velikost popisane ploskve cca: 20

Habitatni tip. Vlažni intenzivni travnik i ekstenzivni sadovnjak

Floristična sestava: *Gorski narcis*, *potkolonci* (*Narcissus poeticus susp. raddiflorus* (Salisb) Back), *kukavičja lučca* (*Lycnis flos-cculi* L), *navadna marjetica* (*Bellis perennis* L), *ripeča zlatica* (*Ranunculus acris* L) *zlatica* (*Ranunculus sp*) *navadni regrat* (*Taraxacum officinale* Weber) *plazeči skrečnik* (*Ajuga reptans* L), *ozkolistni trpotec* (*Plantago lanceolata* L) *visoka pahovka* (*Arrhenatherum elatius* (L) J. et C) *lisičji rep* (*Alopecurus pratensis* L), *črna detelja* (*Trifolium pratense* L), *poljska detelja* (*Trifolium campestre*), *zdravilna strašnica* (*Sanguisorba officinalis* L).

Opis nahajališča: Nahajališče se nahaja v naselju nekoliko pred nahajališčem Korovci 21. Na tem nahajališču je bilo okoli 2 narcisi/ kvadratni meter.

Ogroženost nahajališča: . Narcise v tem primeru gnojenje in posledično prezgodnja košnja.

Predlogi ukrepov ohranjanja: Zmanjšati količimo uporabljenih gnojil (organskih in anorganskih). Prva košnja naj bi bila konec maja., pogovor z lastniki, ne sme se preorati in preprečiti zaraščanje.



Foto: M. Bagola, fotografirano v smeri SZ

3. 1. 22 NAHAJALIŠČE KOROVCI 22

Delovna koda: Np 37

Datum popisa: 10. 5 2010

k. o: KOROVCI

koordinate: Y proj:176462, X proj: 577400

Vrsta tal: psevdoglej

Velikost popisane ploskve cca: 50

Habitatni tip: Higromezofilni travnik z visoko pahovko

Floristična sestava: *Gorski narcis*, *potkolonci* (*Narcissus poeticus* susp. *raddiflorus* (Salisb) Back), *kukavičja lučca* (*Lycnis flos-cculi* L), *navadna marjetica* (*Bellis perennis* L), *ripeča zlatica* (*Ranunculus acris* L) *zlatica* (*Ranunculus* sp) *navadni regrat* (*Taraxacum officinale* Weber) *plazeči skrečnik* (*Ajuga reptans* L), *ozkolistni trpotec* (*Plantago lanceolata* L) *visoka pahovka* (*Arrhenatherum elatius* (L) J. et C) *lisičji rep* (*Alopecurus pratensis* L), *črna detelja* (*Trifolium pratense* L), *poljska detelja* (*Trifolium campestre*), *zdravilna strašnica* (*Sanguisorba officinalis* L).

Opis nahajališča: Nahajališče se nahaja v začetku naselja Korovci. Število narcis se tu zmanjšuje, ker v zadnjih letih intenzivno gnojijo.

Na tem nahajališču je bilo okoli 2 narcisi/ kvadratni meter.

Ogroženost nahajališča: . Narcise v tem primeru gnojenje in posledično prezgodnja košnja.

Predlogi ukrepov ohranjanja: Zmanjšati količimo uporabljenih gnojil (organskih in anorganskih). Prva košnja naj bi bila konec maja., pogovor z lastniki, ne sme se preorati in preprečiti zaraščanje.



Foto: M. Bagola, fotografirano v smeri SZ

3. 1. 23 NAHAJALIŠČE KOROVCI 23

Delovna koda: Np 38

Datum popisa: 12.5 2010

k. o: KOROVCI

koordinate: Y proj:176883 X proj.: 576998

Vrsta tal: psevdoglej

Velikost popisane ploskve cca: 30 ar

Habitatni tip. Vlažni intenzivni travnik

Floristična sestava: *Gorski narcis*, *potkolonci* (*Narcissus poeticus* susp. *raddiflorus* (Salisb) Back), *kukavičja lučca* (*Lycnis flos-cculi* L), *navadna marjetica* (*Bellis perennis* L), *ripeča zlatica* (*Ranunculus acris* L) *zlatica* (*Ranunculus* sp) *navadni regrat* (*Taraxacum officinale* Weber) *plazeči skrečnik* (*Ajuga reptans* L), *ozkolistni trpotec* (*Plantago lanceolata* L) *visoka pahovka* (*Arrhenatherum elatius* (L) J. et C) *lisičji rep* (*Alopecurus pratensis* L), *črna detelja* (*Trifolium pratense* L), *poljska detelja* (*Trifolium campestre*), *zdravilna strašnica* (*Sanguisorba officinalis* L).

Opis nahajališča: Nahajališče se nahaja v naselju med njivami . Gre spet za primer intenzivnega gnojjenega travnika.

Ogroženost nahajališča: . Narcise v tem primeru gnojenje in posledično prezgodnja košnja.

Predlogi ukrepov ohranjanja: Zmanjšati količimo uporabljenih gnojil (organskih in anorganskih). Prva košnja naj bi bila konec maja., pogovor z lastniki, ne sme se preorati in preprečiti zaraščanje.



Foto: M. Bagola, fotografirano v smeri JV

3.1. 24. NAHAJALIŠČE KOROVCI 24.

Delovna koda: Np 39

Datum popisa: 12. 5. 2010

k. o. Korovci

Koordinate: Y proj: 176740, X proj.: 576917

Vrsta tal: psevdoglej

Velikost popisane ploskve cca: 5

Habitatni tip: tradicionalni vinograd, mejice

Floristična sestava: *Gorski narcis*, *potkolonci* (*Narcissus poeticus* susp. *raddiflorus* (Salisb) Back), *kukavičja lučca* (*Lycnis flos-cculi* L.), *navadna marjetica* (*Bellis perennis* L.), *ripeča zlatica* (*Ranunculus acris* L) *zlatica* (*Ranunculus* sp) *navadni regrat* (*Taraxacum officinale* Weber) *plazeči skrečnik* (*Ajuga reptans* L.), *ozkolistni trpotec* (*Plantago lanceolata* L) *visoka pahovka* (*Arrhenatherum elatius* (L) J. et C) *lisičji rep* (*Alopecurus pratensis* L.), *črna detelja* (*Trifolium pratense* L.), *poljska detelja* (*Trifolium campestre*), .) *zdravilna strašnica* (*Sanguisorba officinalis* L).

Opis nahajališča: Narcise najdemo v travniškem sadovnjaku. Njihova gostota je manjša kot pod brajdami, ker verjetno gnojijo V pogovoru z lastnikom sem ugotovila, da je prenehal gnojiti pred nekaj leti in sedaj opaža, da je populacija večja.

Ogroženost nahajališča: . Narcise v tem primeru gnojenje in posledično prezgodnja košnja.

Predlogi ukrepov ohranjanja: pogovor z lastniki, prepovedati grobe gradbene posege, ohraniti travniški sadovnjak, preprečiti zaraščanje posebej s tujerodnimi vrstami, označiti nahajališče.



Foto: M. Bagola, fotografirano v smeri SZ

3.1.25 NAHAJALIŠČE KOROVCI 25.

Delovna koda:Np 43

Datum popisa:26. 5. .2010

k. o. Korovci

koordinate: Y proj:1766677 X proj:. 577688Vrsta tal:psevdoglej

Velikost popisane ploskve cca:5 ar

Habitatni tip.higromezofilni travnik, mejice

Floristična sestava: *Gorski narcis, potkolonci (Narcissus poeticus susp. raddiflorus (Salisb) Back), kukavičja lučca (Lycnis flos-cculi L), navadna marjetica (Bellis perennis L), ripeča zlatica (Ranunculus acris L) zlatica (Ranunculus sp) navadni regrat (Taraxacum officinale Weber) plazeči skrečnik (Ajuga reptans L.), ozkolistni trpotec (Plantago lanceolata L) visoka pahovka (Arrhenatherum elatius (L) J. et C) lisičji rep (Alopecurus pratensis L), črna detelja (Trifolium pratense L.), poljska detelja (Trifolium campestre), .) zdravilna strašnica (Sangisorba officinalis L).*

Opis nahajališča: Narcise najdemo ob robu travnika ob gozdu. Našli smo le nekaj primerkov narcis

Ogroženost nahajališča: . Narcise ogroža v tem primeru gnojenje in posledično prezgodnja košnja.

Predlogi ukrepov ohranjanja: Zmanjšati količimo uporabljenih gnojil (organskih in anorganskih). Prva košnja naj bi bila konec maja., pogovor z lastniki, ne sme se preorati in preprečiti zaraščanje.



Foto: M. Bagola, fotografirano v smeri S

3.1.26. NAHAJALIŠČE KOROVCI 26

Delovna koda:Np 46

Datum popisa:28. 4. 2010

k. o. Korovci

koordinate:Y proj:176725, X proj.: 576961

Vrsta tal:psevdoglej

Velikost popisane ploskve cca:

Habitatni tip.Vlažni intenzivni travnik

L Floristična sestava: *Gorski narcis*, *potkolonci* (*Narcissus poeticus susp. raddiflorus* (Salisb) Back), *kukavičja lučca* (*Lycnis flos-cculi* L), *navadna marjetica* (*Bellis perennis* L), *ripeča zlatica* (*Ranunculus acris* L) *zlatica* (*Ranunculus sp*) *navadni regrat* (*Taraxacum officinale* Weber) *plazeči skrečnik* (*Ajuga reptans* L), *ozkolistni trpotec* (*Plantago lanceolata* L) *visoka pahovka* (*Arrhenatherum elatius* (L) J. et C) *lisičji rep* (*Alopecurus pratensis* L), *črna detelja* (*Trifolium pratense* L), *poljska detelja* (*Trifolium campestre*), *zdravilna strašnica* (*Sangisorba officinalis* L).

Opis nahajališča: Narcise najdemo na travniku. Njihova gostota je manjša kot pod brajdami, ker verjetno gnojijo V pogovoru z lastnikom sem ugotovila, da je prenehal gnojiti pred nekaj leti in sedaj opaža, da je populacija večja

Ogroženost nahajališča: . Narcise v tem primeru gnojenje in posledično prezgodnja košnja.

Predlogi ukrepov ohranjanja: pogovor z lastniki, preprečiti zaraščanje posebej s tujerodnimi vrstami, označiti nahajališče.

3.1.27 NAHAJALIŠČE GERLINCI 1

Delovna koda: Np 8

Datum popisa: 29. 4.. 2010

k. o. Gerlinci

koordinate: Y proj: 179218, X proj.: 576785

Vrsta tal: rjava tla

Velikost popisane ploskve cca: 5 ar

Habitatni tip. ekstenzivni senožetni sadovnjak

Floristična sestava: *Gorski narcis*, *piklonci* (*Narcissus poeticus susp. raddiflorus* (Salisb) Back), *kukavičja lučca* (*Lycnis flos-cculi* L), *navadna marjetica* (*Bellis perennis* L), *ripeča zlatica* (*Ranunculus acris* L) *zlatica* (*Ranunculus* sp) *navadni regrat* (*Taraxacum officinale* Weber) *plazeči skrečnik* (*Ajuga reptans* L.), *ozkolistni trpotec* (*Plantago lanceolata* L) *visoka pahovka* (*Arrhenatherum elatius* (L) J. et C) *lisičji rep* (*Alopecurus pratensis* L.), *črna detelja* (*Trifolium pratense* L.), *poljska detelja* (*Trifolium campestre* L) *cipresasti mleček* (*Euphorbia cyparissias* L.), *podlesna vetrnica* (*Anemone nemorosa* L.)

Opis nahajališča: Narcise najdemo v travniškem sadovnjaku. Njihova gostota je okoli 10 narcis na kvadratni meter. Narcise so rasle po celotni površini travniškega sadovnjaka. V pogovoru z lastniki smo ugotovili, da jih lastnik ohranja in ne kosi prezgodaj.

Ogroženost nahajališča: Nahajališče je zelo dobro ohranjeno, vendar bi sprememba ekstenzivnega sadovnjaka ogrozila populacijo narcis.

Predlogi ukrepov ohranjanja: pogovor z lastniki, prepovedati grobe gradbene posege, ohraniti travniški sadovnjak, preprečiti zaraščanje posebej s tujerodnimi vrstami, označiti nahajališče.



Foto: M. Bagola, fotografirano v smeri SZ

NAHAJALIŠČE GERLINCI 2

Delovna koda: Np 9

Datum popisa: 29. 4.. 2010

k. o. Gerlinci

koordinate: Y proj: 179130, X proj.: 576869

Vrsta tal: rjava tla

Velikost popisane ploskve cca: 30 ar

Habitatni tip. kseromezofilni travnik z visoko pahovko

Floristična sestava: *Gorski narcis*, *piklonci* (*Narcissus poeticus* susp. *raddiflorus* (Salisb) Back), *kukavičja lučca* (*Lycnis flos-cculi* L.), *navadna marjetica* (*Bellis perennis* L.), *ripeča zlatica* (*Ranunculus acris* L) *zlatica* (*Ranunculus* sp) *navadni regrat* (*Taraxacum officinale* Weber) *plazeči skrečnik* (*Ajuga reptans* L.), *ozkolistni trpotec* (*Plantago lanceolata* L) *visoka pahovka* (*Arrhenatherum elatius* (L) J. et C) *lisičji rep* (*Alopecurus pratensis* L.), *jesenski podlesek*, (*Colchium autumnale* L) *navadni jagodnjak* (*Fragaria vesca* L.), *kobulasto ptičje mleko* (*Ornithogalum umbelatum* L). *podlesna veternica* (*Anemone nemorosa* L.) *cipresasti mleček*, (*Euphorbia cyparissias* L.,) *navadni vratič* (*Tanacetum vulgare* L.)

Opis nahajališča: Narcise najdemo na suhem travniku. Rastline so rasle v šopih. V času našega vzorčenja so bile nekatere narcise še v popkih.

Ogroženost nahajališča: Nahajališče je zelo dobro ohranjeno, vendar bi sprememba ekstenzivnega sadovnjaka ogrozila populacijo narcis.

Predlogi ukrepov ohranjanja: pogovor z lastniki, prepovedati grobe gradbene posege, ohraniti travniški sadovnjak, preprečiti zaraščanje posebej s tujerodnimi vrstami, označiti nahajališče.

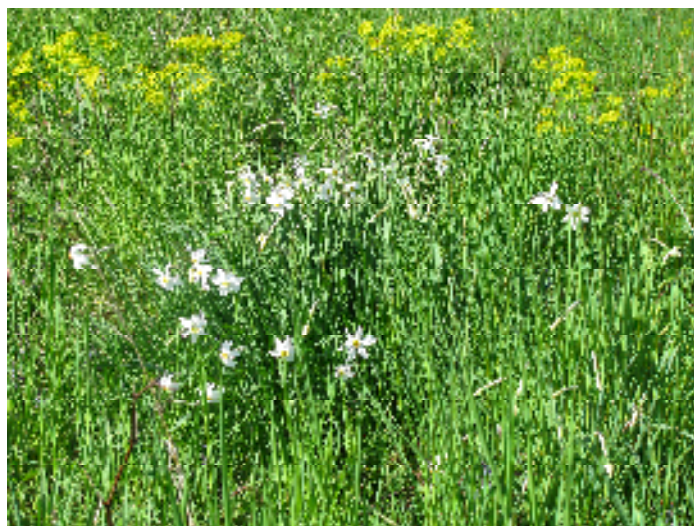


Foto: M. Bagola, fotografirano v smeri JZ

3.1.29 NAHAJALIŠČE GERLINCI 3

Delovna koda: Np 10

Datum popisa: 29. 4.. 2010

k. o. Gerlinci

koordinate: Y proj: 179430, X proj.: 576716

Vrsta tal: rjava tla

Velikost popisane ploskve cca: 30 ar

Habitatni tip. kseromezofilni travnik z visoko pahovko, ekstenzivni senožetni sadovnjak

Floristična sestava: *Gorski narcis*, piklonci (*Narcissus poeticus* susp. *raddiflorus* (Salisb) Back), kukavičja lučca (*Lycnis flos-cculi* L), navadna marjetica (*Bellis perennis* L), ripeča zlatica (*Ranunculus acris* L) zlatica (*Ranunculus* sp) navadni regrat (*Taraxacum officinale* Weber) plazeči skrečnik (*Ajuga reptans* L.), ozkolistni trpotec (*Plantago lanceolata* L) visoka pahovka (*Arrhenatherum elatius* (L) J. et C) lisičji rep (*Alopecurus pratensis* L.), jesenski podlesek, (*Colchium autumnale* L) navadni jagodnjak (*Fragaria vesca* L.), kobulasto ptičje mleko (*Ornithogalum umbelatum* L). podlesna veternica (*Anemone nemorosa* L.) cipresasti mleček, (*Euphorbia cyparissias* L.) navadna kislica, (*Rumex acetosa* L.), njivsko grabljšče (*Knautia arvensis* (L.) Coult)

Opis nahajališča: Narcise so bile posamič na suhem travniku. Travnik se nahaja med vinogradi in eden redkih ohranjenih suhih travnikov s takim številom narcis v Gerlincih.

Predlogi ukrepov ohranjanja: pogovor z lastniki, prepovedati grobe gradbene posege, ohraniti travniški sadovnjak, preprečiti zaraščanje posebej s tujerodnimi vrstami, označiti nahajališče.



Foto: M. Bagola, fotografirano v smeri JZ

3.1. 30. NAHAJALIŠČE GERLINCI 4

Delovna koda: Np 11

Datum popisa: 29. 4.. 2010

k. o. Gerlinci

koordinate: Y proj:179210, X proj: 576944

Vrsta tal: rjava tla

Velikost popisane ploskve cca:5 ar

Habitatni tip: ekstenzivni senožetni sadovnjak

Floristična sestava: *Gorski narcis, piklonci (Narcissus poeticus susp. raddiflorus (Salisb) Back), kukavičja lučca (Lycnis flos-cculi L), navadna marjetica (Bellis perennis L), ripeča zlatica (Ranunculus acris L) zlatica (Ranunculus sp) navadni regrat (Taraxacum officinale Weber) plazeči skrečnik (Ajuga reptans L), ozkolistni trpotec (Plantago lanceolata L) visoka pahovka (Arrhenatherum elatius (L) J. et C) lisičji rep (Alopecurus pratensis L), jesenski podlesek , (Colchium autumnale L) navadni jagodnjak (Fragaria vesca L), kobulasto ptičje mleko (Ornithogalum umbelatum L). podlesna veternica (Anemone nemorosa L.) cipresasti mleček, (Euphorbia cyparissias L.,)*

Opis nahajališča: Narcise najdemo v travniškem sadovnjaku, rasle so v šopih. Narcise so rasle po delu travniškega sadovnjaka, kjer lastnik ne kosi že v začetku pomladi ampak konec maja.

V pogovoru z lastniki smo ugotovili, da jih lastnik ohranja in ne kosi prezgodaj.

Ogroženost nahajališča: Nahajališče je zelo dobro ohranjeno, vendar bi sprememba ekstenzivnega sadovnjaka ogrozila populacijo narcis

Predlogi ukrepov ohranjanja: pogovor z lastniki, prepovedati grobe gradbene posege, ohraniti travniški sadovnjak, preprečiti zaraščanje posebej s tujerodnimi vrstami, označiti nahajališče.



Foto: M. Bagola, fotografirano v smeri JZ

3.1. 31. NAHAJALIŠČE GERLINCI 5

Delovna koda: Np 12

Datum popisa: 29. 4.. 2010

k. o. Gerlinci

koordinate: Y proj:179376 X proj: . 576619

Vrsta tal: rjava tla

Velikost površine: cca 5 ar

Habitatni tip: ekstenzivni senožetni sadovnjak

Floristična sestava: *Gorski narcis*, *piklonci* (*Narcissus poeticus* susp. *raddiflorus* (Salisb) Back), *kukavičja lučca* (*Lycnis flos-cculi* L.), *navadna marjetica* (*Bellis perennis* L.), *ripeča zlatica* (*Ranunculus acris* L) *zlatica* (*Ranunculus* sp) *navadni regrat* (*Taraxacum officinale* Weber) *plazeči skrečnik* (*Ajuga reptans* L.), *ozkolistni trpotec* (*Plantago lanceolata* L) *visoka pahovka* (*Arrhenatherum elatius* (L) J. et C) *lisičji rep* (*Alopecurus pratensis* L.), *jesenski podlesek*, (*Colchium autumnale* L) *navadni jagodnjak* (*Fragaria vesca* L.), *kobulasto ptičje mleko* (*Ornithogalum umbelatum* L). *podlesna veternica* (*Anemone nemorosa* L.) *cipresasti mleček*, (*Euphorbia cyparissias* L.,)

Opis nahajališča: Narcise najdemo v travniškem sadovnjaku, rasle so v šopih. Narcise so rasle po delu travniškega sadovnjaka, kjer lastnik ne kosi že v začetku pomladi ampak konec maja. V pogovoru z lastniki smo ugotovili, da jih lastnik ohranja in ne kosi prezgodaj.

Ogroženost nahajališča: Nahajališče je zelo dobro ohranjeno, vendar bi sprememba ekstenzivnega sadovnjaka ogrozila populacijo narcis.

Predlogi ukrepov ohranjanja: pogovor z lastniki, odsvetovati grobe gradbene posege, ohraniti travniški sadovnjak, preprečiti zaraščanje posebej s tujerodnimi vrstami, označiti nahajališče.



Foto: M. Bagola, fotografirano v smeri SZ

3.1. 32. NAHAJALIŠČE GERLINCI 6

Delovna koda: Np 13

Datum popisa: 29. 4.. 2010

k. o. Gerlinci

koordinate: Y proj:179436, X proj.: 576358

Vrsta tal: rjava tla

Velikost popisane ploskve cca: 10 ar

Habitatni tip. higromezofilni travnik z visoko pahovko, ekstenzivni senožetni sadovnjak

Floristična sestava: *Gorski narcis*, *piklonci* (*Narcissus poeticus susp. raddiflorus* (Salisb) Back), *kukavičja lučca* (*Lycnis flos-cculi* L), *navadna marjetica* (*Bellis perennis* L), *ripeča zlatica* (*Ranunculus acris* L) *zlatica* (*Ranunculus sp*) *navadni regrat* (*Taraxacum officinale* Weber) *plazeči skrečnik* (*Ajuga reptans* L), *ozkolistni trpotec* (*Plantago lanceolata* L) *visoka pahovka* (*Arrhenatherum elatius* (L) J. et C) *lisičji rep* (*Alopecurus pratensis* L), *jesenski podlesek*, (*Colchium autumnale* L) *navadni jagodnjak* (*Fragaria vesca* L), *kobulasto ptičje mleko* (*Ornithogalum umbelatum* L). *podlesna veternica* (*Anemone nemorosa* L.) *cipresasti mleček*, (*Euphorbia cyparissias* L.) *navadna kislica*, (*Rumex acetosa* L.) *njivsko grabljšče* (*Knautia arvensis* (L.) Coult) *travniška kadulja* (*Salvia pratensis* L.)

Opis nahajališča: Narcise najdemo v travniškem sadovnjaku, rasle so po celotni površini sadovnjaka, populacija je dobro ohranjena.

Ogroženost nahajališča: Nahajališče je zelo dobro ohranjeno, vendar bi sprememba ekstenzivnega sadovnjaka ogrozila populacijo narcis. Populacija je številna, pomembnost označena s 5

Predlogi ukrepov ohranjanja: pogovor z lastniki, prepovedati grobe gradbene posege, ohraniti travniški sadovnjak, preprečiti zaraščanje posebej s tujerodnimi vrstami, označiti nahajališče.



Foto: Kristjan Malačič, fotografirano v smeri SZ

3.1. 33. NAHAJALIŠČE GERLINCI 7

Delovna koda: Np 40

Datum popisa: 14. 5. 2010

k. o. Gerlinci

koordinate: Y proj: 180562 X proj.: 576732

Vrsta tal: rjava tla

Velikost popisane ploskve cca: 30 ar

Habitatni tip. kseromezofilni travnik z visoko pahovko, ekstenzivni senožetni sadovnjak

Floristična sestava: *Gorski narcis*, *piklonci* (*Narcissus poeticus* susp. *raddiflorus* (Salisb) Back), *kukavičja lučca* (*Lycnis flos-cculi* L.), *navadna marjetica* (*Bellis perennis* L.), *ripeča zlatica* (*Ranunculus acris* L) *zlatica* (*Ranunculus* sp) *navadni regrat* (*Taraxacum officinale* Weber) *plazeči skrečnik* (*Ajuga reptans* L.), *ozkolistni trpotec* (*Plantago lanceolata* L) *visoka pahovka* (*Arrhenatherum elatius* (L) J. et C) *lisičji rep* (*Alopecurus pratensis* L.), *jesenski podlesek*, (*Colchium autumnale* L) *navadni jagodnjak* (*Fragaria vesca* L.), *kobulasto ptičje mleko* (*Ornithogalum umbelatum* L). *podlesna veternica* (*Anemone nemorosa* L.) *cipresasti mleček*, (*Euphorbia cyparissias* L.,) *navadna kislica*, (*Rumex acetosa* L.), *njivsko grabljšče* (*Knautia arvensis* (L.) Coult),

Opis nahajališča: Narcise najdemo v travniškem sadovnjaku, rasle so v šopih. Narcise so rasle po delu travniškega sadovnjaka, kjer lastnik ne kosi že v začetku pomladi ampak konec maja.

V pogovoru z lastniki smo ugotovili, da jih lastnik ohranja in ne kosi prezgodaj, lastniki so prenehali gnojiti z gnojnico.

Predlogi ukrepov ohranjanja: pogovor z lastniki, prepovedati grobe gradbene posege, ohraniti travniški sadovnjak, preprečiti zaraščanje posebej s tujerodnimi vrstami, označiti nahajališče.



Foto: M. Bagola, fotografirano v smeri Z

3.1. 34. NAHAJALIŠČE GERLINCI 8

Delovna koda: Np 41

Datum popisa: 14. 5. 2010

k. o. Gerlinci

koordinate: Y proj.: 181515 X proj.: 576065

Vrsta tal: rjava tla

Velikost popisane ploskve cca: 10 ar

Habitatni tip: ekstenzivni senožetni sadovnjak, higromezofilni travnik z visoko pahovko

Floristična sestava: *Gorski narcis*, *piklonci* (*Narcissus poeticus* susp. *raddiflorus* (Salisb) Back), *kukavičja lučca* (*Lycnis flos-cculi* L.), *navadna marjetica* (*Bellis perennis* L.), *ripeča zlatica* (*Ranunculus acris* L) *zlatica* (*Ranunculus* sp) *navadni regrat* (*Taraxacum officinale* Weber) *plazeči skrečnik* (*Ajuga reptans* L.), *ozkolistni trpotec* (*Plantago lanceolata* L) *visoka pahovka* (*Arrhenatherum elatius* (L) J. et C) *lisičji rep* (*Alopecurus pratensis* L.), *jesenski podlesek*, (*Colchium autumnale* L) *navadni jagodnjak* (*Fragaria vesca* L.), *kobulasto ptičje mleko* (*Ornithogalum umbelatum* L). *podlesna veternica* (*Anemone nemorosa* L.) *cipresasti mleček*, (*Euphorbia cyparissias* L.,) *navadna kislica*, (*Rumex acetosa* L.), *njivsko grabljšče* (*Knautia arvensis* (L.) Coult)

Opis nahajališča Narcise so rasle po delu travniškega sadovnjaka, kjer lastnik ne kosi že v začetku pomladi ampak konec maja.

Nahajališče je spet zelo blizu meje z Avstrijo in je najbolj severozahodno nahajališče tega vzorčenja.

Predlogi ukrepov ohranjanja: pogovor z lastniki, prepovedati grobe gradbene posege, ohraniti travniški sadovnjak, preprečiti zaraščanje posebej s tujerodnimi vrstami, označiti nahajališče.



Foto: M. Bagola, fotografirano v smeri J

3.1. 35. NAHAJALIŠČE GERLINCI 9

Delovna koda: Np 42

Datum popisa: 14. 5. 2010

k. o. Gerlinci

koordinate: Y proj:180302, X proj.: 576276

Vrsta tal: rjava tla

Velikost popisane ploskve cca: 30 ar

Habitatni tip. vlažni intenzivni travnik

Floristična sestava:

Floristične sestave ni, ker letos nismo vzorčili.

Opis nahajališča: Po ustnih virih so na tem travniku rasle narcise še leta 2009, je pa intenzivni gnojeni travnik

Predlogi ukrepov ohranjanja: pogovor z lastniki, zmanjšati količino gnojil, kositi vsaj konec maja

3.1. 36. NAHAJALIŠČE GERLINCI 10

Delovna koda: Np 45

Datum popisa: 26 5. 2010

k. o. Gerlinci

koordinate: Y proj: 179060 X proj: 577688

Vrsta tal: rjava tla

Velikost popisane ploskve cca: 10 ar

Habitatni tip: higromezofilni travnik z visoko pahovko, ekstenzivni senožetni sadovnjak

Floristična sestava: *Gorski narcis*, piklonci (*Narcissus poeticus* susp. *raddiflorus* (Salisb) Back), kukavičja lučca (*Lycnis flos-cculi* L.), navadna marjetica (*Bellis perennis* L.), ripeča zlatica (*Ranunculus acris* L.) zlatica (*Ranunculus* sp) navadni regrat (*Taraxacum officinale* Weber) plazeči skrečnik (*Ajuga reptans* L.), ozkolistni trpotec (*Plantago lanceolata* L) visoka pahovka (*Arrhenatherum elatius* (L) J. et C) lisičji rep (*Alopecurus pratensis* L.), jesenski podlesek, (*Colchium autumnale* L) navadni jagodnjak (*Fragaria vesca* L.), kobulasto ptičje mleko (*Ornithogalum umbelatum* L). podlesna veternica (*Anemone nemorosa* L.) cipresasti mleček, (*Euphorbia cyparissias* L.) navadna kislica, (*Rumex acetosa* L.), njivsko grabljšče (*Knautia arvensis* (L.) Coult)

Opis nahajališča: Narcise najdemo v travniškem sadovnjaku, rasle so v šopih. Narcise so rasle po delu travniškega sadovnjaka, kjer lastnik ne kosi že v začetku pomladi ampak konec maja.

Ogroženost nahajališča: Nahajališče je zelo dobro ohranjeno, vendar bi sprememba ekstenzivnega sadovnjaka ogrozila populacijo narcis.

Predlogi ukrepov ohranjanja: pogovor z lastniki, prepovedati grobe gradbene posege, ohraniti travniški sadovnjak, preprečiti zaraščanje posebej s tujerodnimi vrstami, označiti nahajališče.



Foto: M. Bagola, fotografirano v smeri JZ

3.1 37. NAHAJALIŠČE GERLINCI 11

Delovna koda: Np 44

Datum popisa: 26. 5. 2010

k. o. Gerlinci

koordinate: Y proj: 180813, X proj.: 577125

Vrsta tal: rjava tla

Velikost popisane ploskve cca: 10 ar

Habitatni tip: ekstenzivni senožetni sadovnjak
kseromezofilni travnik z visoko pahovko

Floristična sestava: Floristične sestave ni, ker so travnik prejšnji dan zmulčali.

Opis nahajališča: Narcise najdemo v travniškem sadovnjaku, rasle so v šopih. Narcise so rasle po delu travniškega sadovnjaka, kjer lastnik ne kosi že v začetku pomladi ampak konec maja.

Prejšnji dan so lastniki površino kjer so rale narcise zmulčali.

Predlogi ukrepov ohranjanja: pogovor z lastniki, prepovedati grobe gradbene posege, ohraniti travniški sadovnjak, preprečiti zaraščanje posebej s tujerodnimi vrstami, označiti nahajališče.



Foto: M. Bagola, fotografirano v smeri JV

3.1. 38. NAHAJALIŠČE GERLINCI 12

Delovna koda: Np 47

Datum popisa: 29. 4.. 2010

k. o. Gerlinci

koordinate: Y proj:179240, X proj:.. 576961

Vrsta tal: rjava tla

Velikost popisane ploskve cca: 50ar

Habitatni tip. Ekstenzivni senožetni sadovnjak, vlažni intenzivni travnik

Floristična sestava: *Gorski narcis, piklonci (Narcissus poeticus susp. raddiflorus (Salisb) Back), kukavičja lučca (Lycnis flos-cculi L), navadna marjetica (Bellis perennis L), ripeča zlatica (Ranunculus acris L) zlatica (Ranunculus sp) navadni regrat (Taraxacum officinale Weber) plazeči skrečnik (Ajuga reptans L), ozkolistni trpotec (Plantago lanceolata L) visoka pahovka (Arrhenatherum elatius (L) J. et C) lisičji rep (Alopecurus pratensis L), črna detelja (Trifolium pratense L), poljska detelja (Trifolium campestre), .) zdravilna strašnica (Sangisorba officinalis L).*

Opis nahajališča: To je intenzivni gnojeni travnik, kjer je posamič raslo nekaj narcis. Ob robu travnika sta dve jablani in pod njima so sta bila dva šopa narcis z 10 osebki.

Predlogi ukrepov ohranjanja: pogovor z lastniki, zmanjšati gnojenje, košnja konec maja.



Foto: M. Bagola, fotografirano v smeri SZ

3.1.39. NAHAJALIŠČE PERTOČA1

Delovna koda: Np 17

Datum popisa: 2. 5. 2010

k. o. Pertoča

koordinate: Y proj:181667, X proj.: 578101

Vrsta tal: rjava tla

Velikost popisane ploskve cca: 10 ar

Habitatni tip: ekstenzivni senožetni sadovnjak, higromezofilni travnik z visoko pahovko

Floristična sestava: *Gorski narcis*, *piklonci* (*Narcissus poeticus* susp. *raddiflorus* (Salisb) Back), *kukavičja lučca* (*Lycnis flos-cculi* L), *navadna marjetica* (*Bellis perennis* L), *ripeča zlatica* (*Ranunculus acris* L) *zlatica* (*Ranunculus* sp) *navadni regrat* (*Taraxacum officinale* Weber) *plazeči skrečnik* (*Ajuga reptans* L), *ozkolistni trpotec* (*Plantago lanceolata* L) *visoka pahovka* (*Arrhenatherum elatius* (L) J. et C) *lisičji rep* (*Alopecurus pratensis* L), *jesenski podlesek*, (*Colchium autumnale* L) *navadni jagodnjak* (*Fragaria vesca* L), *kobulasto ptičje mleko* (*Ornithogalum umbelatum* L). *podlesna veternica* (*Anemone nemorosa* L.) *cipresasti mleček*, (*Euphorbia cyparissias* L.) *navadna kislica*, (*Rumex acetosa* L.), *njivsko grabljšče* (*Knautia arvensis* (L.) Coult)

Opis nahajališča: Narcise najdemo v travniškem sadovnjaku, rasle so posamič po celem travniškem sadovnjaku. Populacija je bila stabilna. Temu sadovnjaku grozi zaraščanje.

Ogroženost nahajališča: Nahajališče je zelo dobro ohranjeno, vendar bi sprememba ekstenzivnega sadovnjaka ogrozila populacijo narcis. Pomembnost nahajališča 5.

Predlogi ukrepov ohranjanja: pogovor z lastniki, prepovedati grobe gradbene posege, ohraniti travniški sadovnjak, preprečiti zaraščanje posebej s tujerodnimi vrstami, označiti nahajališče.



Foto: M. Bagola, fotografirano v smeri J

3.1.40 NAHAJALIŠČE PERTOČA 2

Delovna koda: Np 30

Datum popisa: 9. 5. 2010

k. o. Pertoča

koordinate: Y proj:181501, X proj: 577932

Vrsta tal:rjava tla

Velikost popisane ploskve cca: 10 ar

Habitatni tip: ekstenzivni senožetni sadovnjak

Floristična sestava: **Gorski narcis**, piklonci (*Narcissus poeticus* susp. *raddiflorus* (Salisb) Back), kukavičja lučca (*Lycnis flos-cculi* L), navadna marjetica (*Bellis perennis* L), ripeča zlatica (*Ranunculus acris* L) zlatica (*Ranunculus* sp) navadni regrat (*Taraxacum officinale* Weber) plazeči skrečnik (*Ajuga reptans* L), ozkolistni trpotec (*Plantago lanceolata* L) visoka pahovka (*Arrhenatherum elatius* (L) J. et C) lisičji rep (*Alopecurus pratensis* L), jesenski podlesek, (*Colchium autumnale* L) navadni jagodnjak (*Fragaria vesca* L), kobulasto ptičje mleko (*Ornithogalum umbelatum* L), podlesna veternica (*Anemone nemorosa* L) cipresasti mleček, (*Euphorbia cyparissias* L.) navadna kislica, (*Rumex acetosa* L.), njivsko grabljšče (*Knautia arvensis* (L.) Coult)

Opis nahajališča: Narcise najdemo v travniškem sadovnjaku, rasle so v šopih. Narcise so rasle po delu travniškega sadovnjaka, lastniki so takrat že kosili.

Ogroženost nahajališča: Nahajališče je zelo dobro ohranjeno, vendar bi sprememba ekstenzivnega sadovnjaka ogrozila populacijo narcis.

Predlogi ukrepov ohranjanja: pogovor z lastniki, prepovedati grobe gradbene posege, ohraniti travniški sadovnjak, preprečiti zaraščanje posebej s tujerodnimi vrstami, označiti nahajališče.



Foto: M. Bagola, fotografirano v smeri JV

3.1.41. NAHAJALIŠČE PERTOČA 3

Delovna koda: Np 31

Datum popisa: 9. 5. 2010

k. o. Pertoča

koordinate: Y proj: 181445, X proj: . 578060

Vrsta tal: rjava tla

Velikost popisane ploskve cca: 10 ar

Habitatni tip. kseromezofilni travnik z visoko pahovko, ekstenzivni senizetni sadovnjak

Floristična sestava: *Gorski narcis*, *piklonci* (*Narcissus poeticus* susp. *raddiflorus* (Salisb) Back), *kukavičja lučca* (*Lycnis flos-cculi* L), *navadna marjetica* (*Bellis perennis* L), *ripeča zlatica* (*Ranunculus acris* L) *zlatica* (*Ranunculus* sp) *navadni regrat* (*Taraxacum officinale* Weber) *plazeči skrečnik* (*Ajuga reptans* L), *ozkolistni trpotec* (*Plantago lanceolata* L) *visoka pahovka* (*Arrhenatherum elatius* (L) J. et C) *lisičji rep* (*Alopecurus pratensis* L), *jesenski podlesek*, (*Colchium autumnale* L) *navadni jagodnjak* (*Fragaria vesca* L), *kobulasto ptičje mleko* (*Ornithogalum umbelatum* L). *podlesna veternica* (*Anemone nemorosa* L.) *cipresasti mleček*, (*Euphorbia cyparissias* L.) *navadna kislica*, (*Rumex acetosa* L.), *njivsko grabljšče* (*Knautia arvensis* (L.) Coult)

Opis nahajališča: Narcise najdemo v travniškem sadovnjaku, rasle so po delu sadovnjaka, sadovnjak se je začel zaraščati z robinijo.

Ogroženost nahajališča: Nahajališče je zelo dobro ohranjeno, vendar bi sprememba ekstenzivnega sadovnjaka ogrozila populacijo narcis.

Predlogi ukrepov ohranjanja: pogovor z lastniki, prepovedati grobe gradbene posege, ohraniti travniški sadovnjak, preprečiti zaraščanje posebej s tujerodnimi vrstami, označiti nahajališče.



Foto: M. Bagola, fotografirano v smeri JZ

3.1 42. NAHAJALIŠČE PERTOČA 4

Delovna koda: Np 32

Datum popisa: 9. 5. 2010

k. o. Pertoča

koordinate: Y proj:181496, X proj: 577789

Vrsta tal: rjava tla

Velikost popisane ploskve cca: 5 ar

Habitatni tip: ekstenzivni senožetni sadovnjak

Floristična sestava: *Gorski narcis*, *piklonci* (*Narcissus poeticus* susp. *raddiflorus* (Salisb) Back), *kukavičja lučca* (*Lycnis flos-cculi* L), *navadna marjetica* (*Bellis perennis* L), *ripeča zlatica* (*Ranunculus acris* L) *zlatica* (*Ranunculus* sp) *navadni regrat* (*Taraxacum officinale* Weber) *plazeči skrečnik* (*Ajuga reptans* L), *ozkolistni trpotec* (*Plantago lanceolata* L) *visoka pahovka* (*Arrhenatherum elatius* (L) J. et C) *lisičji rep* (*Alopecurus pratensis* L), *jesenski podlesek*, (*Colchium autumnale* L) *navadni jagodnjak* (*Fragaria vesca* L), *kobulasto ptičje mleko* (*Ornithogalum umbelatum* L). *podlesna veternica* (*Anemone nemorosa* L.) *cipresasti mleček*, (*Euphorbia cyparissias* L.) *navadna kislica*, (*Rumex acetosa* L.), *njivsko grabljšče* (*Knautia arvensis* (L.) Coult) *rjavordeča krvomočnica*, (*Geranium pheum* L.)

Opis nahajališča: Narcise najdemo v travniškem sadovnjaku, rasle so v delu sadovnjaka, v bližini pa je propadajoča hiša.

Ogroženost nahajališča: Nahajališče je zelo dobro ohranjeno, vendar bi sprememba ekstenzivnega sadovnjaka ogrozila populacijo narcis.

Predlogi ukrepov ohranjanja: pogovor z lastniki, prepovedati grobe gradbene posege, ohraniti travniški sadovnjak, preprečiti zaraščanje posebej s tujerodnimi vrstami, označiti nahajališče.



Foto: M. Bagola, fotografirano v smeri JV

3.1.43 NAHAJALIŠČE VEČESLAVCI 1

Delovna koda: Np 33

Datum popisa: 9. 5. 2010

k. o. Večeslavci

Koordinate Y proj.: 181968, X proj.: 577904

Vrsta tal: rjava tla

Velikost popisane ploskve cca: 5ar

Habitatni tip: kseromezofilni travnik, ekstenzivni senožetni sadovnjak

Floristična sestava: *Gorski narcis*, *piklonci* (*Narcissus poeticus* susp. *raddiflorus* (Salisb) Back), *kukavičja lučca* (*Lycnis flos-culi* L), *navadna marjetica* (*Bellis perennis* L), *ripeča zlatica* (*Ranunculus acris* L) *zlatica* (*Ranunculus* sp) *navadni regrat* (*Taraxacum officinale* Weber) *plazeči skrečnik* (*Ajuga reptans* L), *ozkolistni trpotec* (*Plantago lanceolata* L) *visoka pahovka* (*Arrhenatherum elatius* (L) J. et C) *lisičji rep* (*Alopecurus pratensis* L), *jesenski podlesek*, (*Colchium autumnale* L) *navadni jagodnjak* (*Fragaria vesca* L), *kobulasto ptičje mleko* (*Ornithogalum umbelatum* L). *podlesna veternica* (*Anemone nemorosa* L.) *cipresasti mleček*, (*Euphorbia cyparissias* L.) *navadna kislica*, (*Rumex acetosa* L.), *njivsko grabljšče* (*Knautia arvensis* (L.) Coult)

Opis nahajališča: Narcise najdemo v travniškem sadovnjaku, rasle so posamič po celem travniškem sadovnjaku. Populacija sta predstavljala dva šopa narcis. Temu sadovnjaku grozi zaraščanje.

Ogroženost nahajališča: Nahajališče je zelo dobro ohranjeno, vendar bi sprememba ekstenzivnega sadovnjaka ogrozila populacijo narcis.

Predlogi ukrepov ohranjanja: pogovor z lastniki, prepovedati grobe gradbene posege, ohraniti travniški sadovnjak, preprečiti zaraščanje posebej s tujerodnimi vrstami, označiti nahajališče.



Foto: M. Bagola, fotografirano v smeri S

3.1.44 NAHAJALIŠČE VEČESLAVCI 2

Delovna koda: Np 48

Datum popisa: 2. 5. 2010

k. o. Večeslavci

Koordinate: Y proj: 182123, X proj.: 577346

Vrsta tal: rjava tla

Velikost popisane ploskve cca: 30 ar

Habitatni tip. Vlažni intenzivni travnik

Floristična sestava:

Ker ni bilo opaženih narcis nismo delali popisa.

Opis nahajališča: Narcise smo našli na travniku leta 2008. Travnik se zarašča s šaši. Pred tem travnikom je cela dolina močno zaraščena z nedotiko, razvija se jelšev gozd.

Predlogi ukrepov ohranjanja: pogovor z lastniki, kositi travnik.

3.2.45 NAHAJALIŠČE CANKOVA 1

Delovna koda: Np 18

Datum popisa: 26. 5. 2010

k. o. Cankova

koordinate: Y proj:176530, X proj: 577672

Vrsta tal: rjava tla

Velikost popisane ploskve cca:90 ar

Habitatni tip. vlažni intenzivni travnik

Floristična sestava: *Gorski narcis, potkolonci (Narcissus poeticus susp. raddiflorus (Salisb) Back), kukavičja lučca (Lycnis flos-cculi L), navadna marjetica (Bellis perennis L), ripeča zlatica (Ranunculus acris L) zlatica (Ranunculus sp) navadni regrat (Taraxacum officinale Weber) plazeči skrečnik (Ajuga reptans L), ozkolistni trpotec (Plantago lanceolata L) visoka pahovka (Arrhenatherum elatius (L) J. et C) lisičji rep (Alopecurus pratensis L), črna detelja (Trifolium pratense L), poljska detelja (Trifolium campestre), .) zdravilna strašnica (Sangisorba officinalis L).*

Ogroženost nahajališča: . Narcise ogroža v tem primeru gnojenje in posledično prezgodnja košnja.

Opis nahajališča: Na tem travniku smo našli le 4 osebke narcis, je primer intenzivnega gnojenega travnika z prezgodnjo košnjo. To je primer travnika skaterega so narcise skoraj izginile.

Predlogi ukrepov ohranjanja: pogovor z lastniki, kositi travnik.kasneje.



Foto: M: Bagola, fotografirano v smeri JZ

3.1.46. NAHAJALIŠČE CANKOVA 2

Delovna koda: Np 19

Datum popisa: 7. 5. 2010

k. o. Cankova

koordinate: Y proj:175926, X proj.: 578568

Vrsta tal: rjava tla

Velikost popisane ploskve cca: 80 ar

Habitatni tip: ekstenzivni senožetni sadovnjak, tradicionalni vinograd, vlažni intenzivni travnik

Floristična sestava: *Gorski narcis, potkolonci (Narcissus poeticus susp. raddiflorus (Salisb) Back), kukavičja lučca (Lycnis flos-cculi L), navadna marjetica (Bellis perennis L), ripeča zlatica (Ranunculus acris L) zlatica (Ranunculus sp) navadni regrat (Taraxacum officinale Weber) plazeči skrečnik (Ajuga reptans L), ozkolistni trpotec (Plantago lanceolata L) visoka pahovka (Arrhenatherum elatius (L) J. et C) lisičji rep (Alopecurus pratensis L), črna detelja (Trifolium pratense L), poljska detelja (Trifolium campestre), .) zdravilna strašnica (Sangisorba officinalis L).*

Opis nahajališča: Travnik se začne s brajdami, kjer je veliko narcis in tudi po travniku so ohranjene narcise.

Ogroženost nahajališča: . Narcise ogroža v tem primeru gnojenje in posledično prezgodnja košnja, .pomembno nahajališče 4

Predlogi ukrepov ohranjanja: pogovor z lastniki, kositi travnik.kasneje.



Foto: M. Bagola, fotografirano v smeri SV

3.1.47. NAHAJALIŠČE CANKOVA 3

Delovna koda: Np 21

Datum popisa: 8. 5. 2010

k. o. Cankova

: koordinate: Y proj: 175375 X proj: 577285

Vrsta tal: psevdoglej

Velikost popisane ploskve cca: 80 ar

Habitatni tip: vlažni intenzivni travnik

Floristična sestava: *Gorski narcis, potkolonci (Narcissus poeticus susp. raddiflorus (Salisb) Back), kukavičja lučca (Lycnis flos-cculi L), navadna marjetica (Bellis perennis L), ripeča zlatica (Ranunculus acris L) zlatica (Ranunculus sp) navadni regrat (Taraxacum officinale Weber) plazeči skrečnik (Ajuga reptans L), ozkolistni trpotec (Plantago lanceolata L) visoka pahovka (Arrhenatherum elatius (L) J. et C) lisičji rep (Alopecurus pratensis L), črna detelja (Trifolium pratense L), poljska detelja (Trifolium campestre),) zdravilna strašnica (Sanguisorba officinalis L).*

Sibirska prunika, *Iris sibirica L.*

Opis nahajališča: Na tem travniku poleg redkih narcis našli sibirsko peruniko. To je edini primer sibirske perunike na slovenski strani Kučnice, je primer intenzivnega gnojenega travnika z prezgodnjo košnjo.

Ogroženost nahajališča: . Narcise ogroža v tem primeru gnojenje in posledično prezgodnja košnja., pomembnost nahajališča 5

Predlogi ukrepov ohranjanja: pogovor z lastniki, kositi travnik kasneje, zmanjšati gnojenje, edino nahajališče sibirske perunike v združbi z narcisami.!!



Foto: M. Bagola, fotografirano v smeri JV

4. NAJPOGOSTEJŠI RAZLOGI ZA OGROŽENOST RASTIŠČ NARCIS

Na začetku projekta smo mislili, da je najpogostejši razlog zaraščanje, vendar smo ugotovili, da zaraščanje z avtohtonimi vrstami do določene celo koristi narcisam. Problem je zaraščanje z tujerodnimi vrstami npr. kanadska zlata rozga, nedotika.

A) Na vlažnih travnikih jih ogroža intenzivno gnojenje z organskim in anorganskimi gnojili.

Ogroža jih kot posledica gnojenja prezgodnja košnja.

Najbolj jih ogroža preoravanje travnikov. Ta ogroženost je dosti večja kot nabiranje,.

Lastnikom pa nihče ne odsvetuje preoravanja travnikov.

Travnikov je današnjem času zelo malo površin in te se ponavadi gnojijo.

B) Največ narcis je ohranjenih v travniških sadovnjakih. Tu jih bolj kot zaraščanje ogroža opustitev gojenja travniških sadovnjakov. Z vidika biotske pestrosti in zdravega načina življenja menimo, da bi moralo biti več storjenega z strani inštitucij za ohranitev sadovnjakov tudi s stani Krajinskega parka Goričko.

Travniški sadovnjaki so pogosto gradbene parcele. Ob novogradnjah bi morali biti še posebej pazljivi in če možno ohraniti prostor kjer se nahajajo redke in ogrožene rastline.

C) V gozdu jih ogroža zaraščanje s tujerodnimi vrstami. V preteklosti jih je ogrožalo tudi pogozdovanje s smreko. Priporočam še natančnejše popisovanje v gozdu. Vodilna vrsta v tej združbi pa je črna jelša.

5. PRIPOROČILA ZA OHRANJANJE RASTIŠČ NARCIS

A) Dialog z lastniki. Nekateri prav vzorno skrbijo za narcise in na teh nahajališčih so najbolj ohranjene. Menimo, da ta dialog s strani občin ne bi smel biti samo moralen.

Lastniki in nenazadnje domačini smo tisti, ki jih najbolj želimo ohranjati.

A) Priporočam, da se dogovori vsaj za en vlažni in en suhi travnik za najem s strani JZ KP Goričko v sodelovanju z občinami. Tak travnik bi se kosil npr. enkrat do dvakrat letno in bi lahko služil kot raziskovalna enota za šole in druge inštitucije.

B) Podobno kot za travnik priporočam tudi za travniški sadovnjak za najem in bi lahko služil enota za raziskovanje. Poleg zgoraj navedenih »ugodnosti« sadovnjak nudi še senco in sadje zdrav način življenja.

C) Lokacije, ki so tem poročilu podane kot pomembne za ohranjanje tudi zaščititi z zakonom. Zakon je potrebno upoštevati tudi v praksi.

D) Vsakoletno preverjati stanje populacije narcis na posameznem nahajališču.

E) Izobraževanje osnovnošolcev, srednješolcev in nenazadnje domačinov.

F) Sodelovanje s kmetijskim sektorjem, , spodbujanje ohranjanja travnatih površin.

G) Spodbujanje KOP ukrepov s strani države.

H) Ozaveščanje domačinov in ostale javnosti preko plakatov, zloženk...

I) Predstaviti območje kot naravno zanimivo drugim predelom Slovenije in tujine (predvsem Avstrije) in skupaj s turističnimi znamenitostmi privabljati ljubitelje narave in mirnega oddiha.

6. POVZETEK

V času od 1. 4. do 30.9. 2010 smo na območju občin Cankova, Rogaševci in delu občine Puconci izvedli popis nahajališč gorskega narcisa, potkoloncov (*Narcissus poeticus L.*). Zanimalo nas je stanje populacije na določenih nahajališčih. Popisali smo 47 nahajališč od tega smo dve vključili naknadno (ustni vir M. Bagola, K. Malačič).

Na terenu smo kartirali s pomočjo digitalnih ortofoto posnetkov. Opravili smo popise vrst rastlin, ki so se pojavljale skupaj z narcisami.

Narcise smo našli na travnikih, senožetnih sadovnjakih in jelševem gozdu. V analizi podatkov smo podali smernice za ohranjanje rastišč.

Za zaključek bi, poudarili da narcise v Krajinskem parku Goričko so in da jih je potrebno ohranjati.

Projekt je zastavljen tako, da se zbrani podatki lahko uporabljajo za nadaljevanje dela. Predlagamo javno predstavitev podatkov v osnovnih šolah, kjer narcise najdemo. S plakati in drugimi izdelki pa bi izobrazili ostalo populacijo domačinov.

7. LITERATURA:

- Bakan B. :Slikovni pregled višjih rastlin Prekmurja, razvojni center Lendava, 2006
- Martinčič A. s sod: Mala flora Slovenije, Tehniška založba, 1999
- <http://sl.wikipedia.org/wiki/Narcis><http://sl.wikipedia.org/wiki/Narcis>
- Martinčič A. s sod: Mala flora Slovenije, Tehniška založba, 1999
- Seliškar A. in Wraber T. Travniške rastline na Slovenskem, Prešernova družba, 1986